

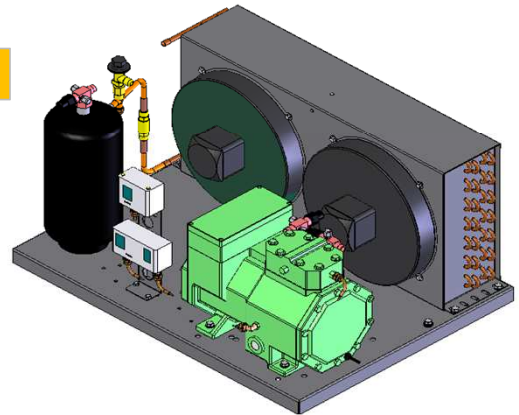
Kondenzační jednotka - vnitřní  
s frekvenčním měničem

CUB - M/L - F

BITZER  
polohermetický  
pístový  
octagon

CUB - M - F - 2HC-2.2Y

Kondenzační jednotka  
Kopresor Bitzer  
Střední teplota  
Frekvenční měnič  
Typ kompresoru  
s esterovým olejem



**R134a**  
**R404A**

0°C ~ - 10°C M - Střední teplota

- 20°C ~ - 40°C L - Nízká teplota

Teplota nasávaných par 20°C  
Podchlazení kapaliny 0 K (EN 12900)  
Teplota okolí 32°C

Standardní vybavení:

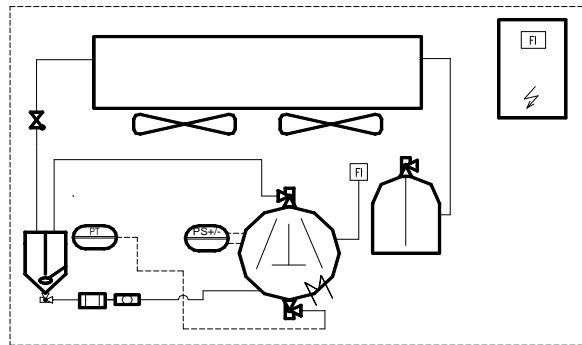
kompresor s výhřevem, zásobník chladiva s rotalock ventilem na výstupu, rám s antivibračními patkami, rozvaděč s frekvenčním měničem, presostat VT/NT, snímač tlaku pro frekvenční měnič, olejový separátor s příslušenstvím, kondenzátor.

Volitelné vybavení:

2 x presostat ochrany VT, přídavné ventilátory, manometry, regulátor otáček ventilátoru (pro kondenzátor), kulové ventily, separátor kapaliny, sací filtr (pouzdro + vložka), filtrdehydrátor, solenoid, průhledítko, pojistný ventil, zpětný ventil.

...viz str. P5

Schéma základního vybavení:



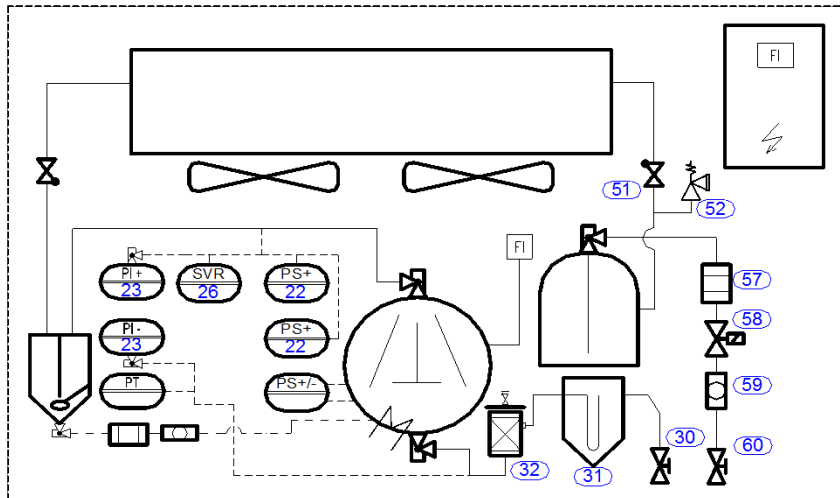
Poznámka: (1) ... přídavný ventilátor je nezbytný

CUB - ML - F

Typ M	Chladicí výkon (Kw)								Max. el. příkon (kW)	Napětí (V) 3f 50Hz	Zásobník chladiva (L)	Hmotnost (kg)	Rozměry (m)			Cena (Kč bez DPH)	Poznámka		
	T.výp	0°C		-5°C		-10°C		Délka					Šířka	Výška					
		min	max	min	max	min	max												
Typ L	(1)	-25°C		-30°C		-35°C		Max. el. příkon (kW)	Napětí (V) 3f 50Hz	Zásobník chladiva (L)	Hmotnost (kg)	Délka	Šířka	Výška	Cena (Kč bez DPH)	Poznámka			
T.výp	min	max	min	max	min	max													
R404A	M	2HC-2.2Y	2,9	8,1	2,5	7,0	2,0	5,7	4,4	230 V	7,8	110	1	0,7	1,3				
		2GC-2.2Y	3,3	9,3	2,8	7,8	2,3	6,6	4,9		10	115							
		2FC-3.2Y	4,1	11,7	3,5	10,0	2,9	8,3	6,3		13	125	1,2	0,8	1,4				
		2EC-3.2Y	5,0	14,1	4,2	11,9	3,5	10,0	7,3		13	145							
		2DC-3.2Y	5,9	16,7	5,1	14,4	4,2	11,8	8,2		19	160	1,4	1,5					
	2CC-4.2Y	7,1	20,0	6,0	16,9	5,0	14,2	10,0	19		165								
	L	2HC-1.2Y	0,9	2,7	0,7	2,1	0,5	1,5	3,6		5,6	100	0,9	0,7	1,2				
		2FC-2.2Y	1,4	4,0	1,1	3,2	0,8	2,4	5,1		5,6	105	1	0,8	1,3				
		2EC-2.2Y	1,7	4,9	1,4	3,9	1,0	2,9	5,9		7,8	130							
		2DC-2.2Y	2,0	5,8	1,6	4,5	1,2	3,3	6,9		13	135							
2CC-3.2Y		2,5	6,9	2,0	5,6	1,5	4,2	8,8	13	135									
2HC-2.2Y	1,8	5,1	1,5	4,2	1,2	3,3	4,4	7,8	105										
R134a	M	2GC-2.2Y	2,2	6,1	1,7	4,9	1,4	3,9	4,9	7,8	110	1	0,7	1,4					
		2FC-3.2Y	2,6	7,3	2,1	6,0	1,7	4,9	6,1	13	120								
		2EC-3.2Y	3,0	8,6	2,5	7,0	2,0	5,7	7,1	13	135								
		2DC-3.2Y	3,6	10,1	3,0	8,4	2,4	6,7	8,0	19	150								
		2CC-4.2Y	4,6	13,0	3,8	10,6	3,0	8,6	10,0	19	160								
		2HC-2.2Y	1,8	5,1	1,5	4,2	1,2	3,3	4,4	7,8	105								
		2GC-2.2Y	2,2	6,1	1,7	4,9	1,4	3,9	4,9	7,8	110								

Příslušenství kondezační jednotky s  
frekvenčním měničem

CUB - M/L - F



- 13 - Přídavný ventilátor
- 22 - VT presostaty
- 23 - Manometry
- 26 - Plynulý regulátor otáček ventilátoru
- 30 - Kulový ventil - sání
- 31 - Separátor kapaliny
- 32 - Filtr sání (pouzdro + vložka)
- 51 - Zpětný ventil
- 52 - Pojistný ventil
- 57 - Filtrdehydrátor
- 58 - Solenoid
- 59 - Průhledítko
- 60 - Kulový ventil - kapalina

(2)... izolováno Armaflexem ( chladicí = 9 mm, mrazicí = 19 mm)

M ... -10 / 45°C L ... -30 / 45°C	VT/NT presostat	Plynulý regulátor otáček ventilátoru	Manometry	Kulový ventil	Separátor kapaliny	Filtr sání pouzdro + vložka	Zpětný ventil	Pojistný ventil	Filtrdehydrátor	Solenoid	Průhledítko	Kulový ventil								
	Řízení												Sání		Výtlač		Kapalina			
	Typ / Cena (Kč bez DPH)																			
<b>CUB</b>																				
<b>M / R404A</b>	2HC-2.2Y	KP15	RGE-Z1N4 4A 1f RGE-Z1L4TDS 3A	HP+LP	D16	D22	D22	D12	28 bar	D10	D10	D10	D10							
	2GC-2.2Y				D22					D22	D12	D12	D12	D12						
	2FC-3.2Y				D22					D22	D16	D16	D16	D16						
	2EC-3.2Y				D28					D28	D28	D28	D28	D28						
	2DC-3.2Y				D28					D28	D28	D28	D28	D28						
2CC-4.2Y	D28	D28	D28	D28	D28	D28														
<b>L / R404A</b>	2HC-1.2Y	KP15	RGE-Z1N4-TDS 4A	HP+LP	D16	D22	D22	D16	28 bar	D10	D10	D10	D10							
	2FC-2.2Y				D22					D22	D22	D22	D22	D22						
	2EC-2.2Y				D22					D22	D22	D22	D22	D22						
	2DC-2.2Y				D22					D22	D22	D22	D22	D22						
	2CC-3.2Y				D22					D22	D22	D22	D22	D22						
<b>M / R134A</b>	2HC-2.2Y	KP15	RGE-Z1N4-TDS 4A	HP+LP	D22	D22	D22	D16	28 bar	D10	D10	D10	D10							
	2GC-2.2Y				D22					D22	D22	D22	D22	D22						
	2FC-3.2Y				D28					D28	D28	D22	D12	D12	D12					
	2EC-3.2Y				D28					D28	D28	D22	D12	D12	D12					
	2DC-3.2Y				D35					D35	D35	D22	D16	D16	D16					
2CC-4.2Y	D35	D35	D35	D22	D16	D16	D16													