

Chladič vody

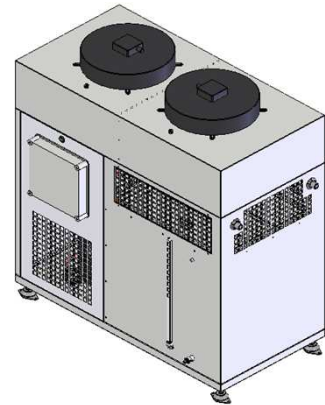
EWOS, CWOS

EWOS = malý chladič vody s cirkulačním systémem s ledovou bankou, otevřený okruh
CWOS = malý chladič vody s cirkulačním systémem, otevřený okruh

Označení modelu

EWOS 240

chladič vody stupeň výkonu



R404A
R407C

Standardní vybavení:

Chladicí okruh - kompresor, kondenzátor, zásobník chladiva, uzavírací ventil, filtrdehydrátor, průhledítko, expanzní ventil, spirálový výměník, VT/NT presostat, plynulý regulátor otáček ventilátoru kondenzátoru, ovládací rozvaděč.
Vodní okruh - cirkulační čerpadlo, vířivé čerpadlo, nerezová vodní nádrž, uzavírací ventily vstup/ výstup (G 3/4" / G 3/4"), povrchová úprava práškovým vypalovacím epoxidem.

Volitelné: podle přání zákazníka, např. tlakový modul:

Vlastnosti:

Použití:

plasty, lasery, papír, chemické, klimatizace, mechanické...

Výstup vody:

EWOS 0 ~ 8°C

CWOS 5 ~ 20°C

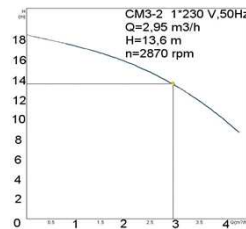
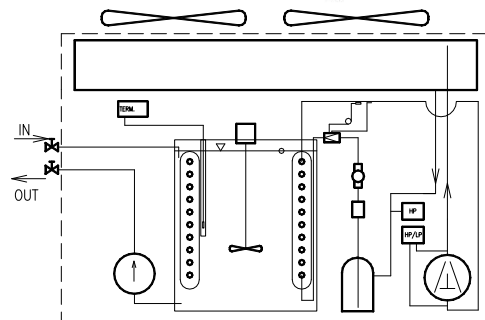
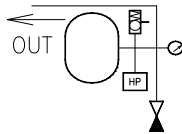
Podmínka pro chladicí výkon:

EWOS teplota okolí = +25°C, výstup vody: 4°C

CWOS teplota okolí = +25°C, výstup vody: 10°C

R 404A

R 407C



Podmínka pro množství vody
EWOS od 10°C do 0°C
CWOS od 15°C do 5°C

EWOS, CWOS

Typ	Chladicí výkon (kW)	Množství ochlazené vody Δt=10K za 1 hod. (L)	Kompresor	Vodní nádrž (L)	Max. příkon (kW)	Napětí (V) 1 (3) f 50Hz	Hmotnost (kg)	Rozměry (m)			Cena (Kč bez DPH)	Poznámka	
								Délka	Šířka	Výška			
EWOS	60	1,9	NT 6222 GK	70	1,7	230	100	0,90	0,49	1,17			
	100	2,2	NT 6226 GK		110								
	160	3,8	NJ 9238 GK	90	3,0		150	1,02	0,45	1,17			
	240	5,5	FH 4531 Z	120	4,4		185	1,02	0,55	1,20			
	300	7,7	TAG 4546 Z		240		0,12	0,60	1,13				
	440	12,3	1050	TAG 4573 Z	200		9,3	265	1,30	0,60			1,30
CWOS	60	2,4	AJ 5512 C	70	1,9	230	100	0,90	0,49	1,17			
	100	3,2	AJ 5515 C		110								
	160	5,0	FH 5524 C	90	3,0		150	1,02	0,45	1,17			
	240	5,9	FH 5528 C	120	3,6		185	1,02	0,55	1,20			
	300	8,2	710		FH 5538 C		240	0,12	0,60	1,13			
	360	10,4	830	TAG 5553 C	200		7,4	265	1,30	0,60			1,30
	440	13,6	1160	TAG 5568 C			295	7,7					