

Chladič vody CW, CWR, CWRO

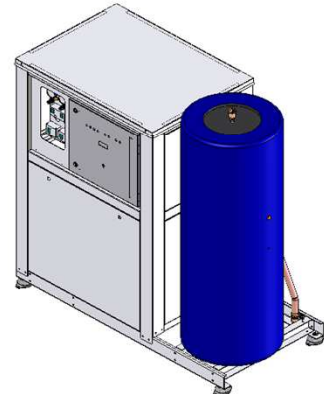
CW = malý chladič vody s průtokovým systémem, uzavřený okruh

CWR = malý chladič vody - cirkulační systém, uzavřený okruh

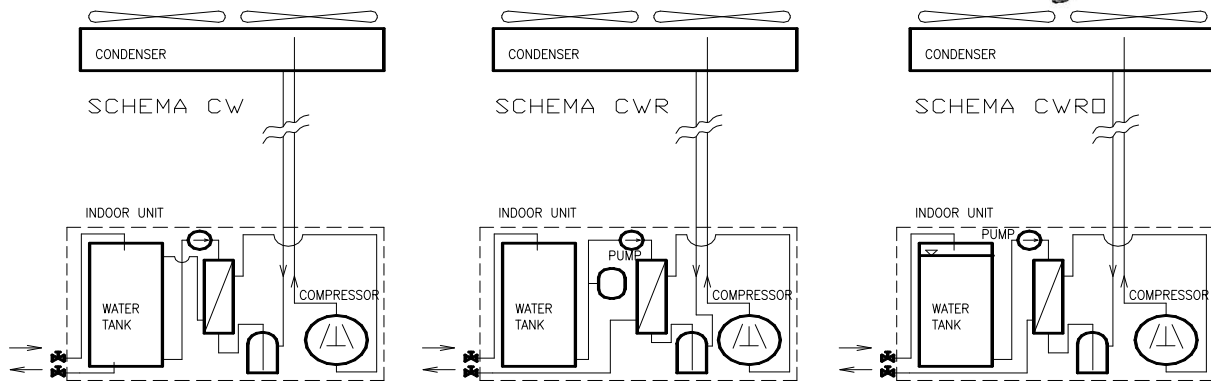
CWRO = malý chladič vody - cirkulační systém, otevřený okruh

Označení modelu:

CW 310
Chladič vody Stupeň výkonu



R407C



Standardní vybavení:

Chladicí okruh - kompresor, zásobník chladiva, uzavírací ventil, filtrdehydrátor, solenoid, průhledítko, expanzní ventil, deskový výměník, VT/NT presostat, VT kondenzační presostaty (podle ventilátorů), ovládací rozvaděč.

Vodní okruh - cirkulační čerpadlo, nerezová vodní nádrž, uzavírací ventily vstup / výstup (G1" / G1"), odvzdušňovací ventil, pojistný ventil. Povrchová úprava práškovým vypalovacím epoxidem, antivibrační patky.

Vlastnosti:

Výstup vody 6 ~ 20°C, venkovní kondenzátor.

Poznámka: charakteristiky čerpadla (výtlak / průtokové množství) na Váš požadavek

Podmínka pro chladicí výkon: To/Tc ...+3 /+44°C, R 407C

Podmínka pro množství vody: 12°C až 6°C

CW, CWR, CWRO																
Typ	Chladicí výkon (kW)	Množství ochlazené vody Δt=6K za 1 hod. (L)	Vodní nádrž (L)	Max. příkon (kW)	Napětí (V) 3f 50Hz	Rozměry vnitřní jednotky (m, kg)				Rozměry venkovního kondenzátoru (m, kg)				Cena vnitřní jednotky (Kč bez DPH)	Cena venkovního kondenzátoru (Kč bez DPH)	Poznámka
						Hmotnost	Délka	Šířka	Výška	Hmotnost	Délka	Šířka	Výška			
280	7,0	1000	90	3,9	400	290	1,10	0,82	1,26	21	0,92	0,24	0,60			
310	8,4	1200		4,6		300				25						
350	9,5	1350		5,2		330				28						
400	12,3	1750		6,6		340				36						
500	15,3	2200		150		7,7				345				1,20	0,77	1,33
700	22,4	3200	200	11,3		350	1,20	0,77	1,56	70	1,60	0,33	0,90			
900	26,8	3850	250	13,1		370	1,20	0,77	1,80	79	1,90	0,50	0,90			
1000	32,2	4600		15		390				90						
1200	39,9	5700		18,8		410				1,20				0,77	2,00	132
1400	44,8	6400	300	21,1		490	1,20	0,77	2,00	132						
1700	53,6	7700	350	24,7		510	1,20	0,77	2,30	144	3,30	0,70	1,10			
2000	64,4	9250	400	29,7		540	1,20	0,77	2,50	190	4,00	0,70	1,10			
2200	80,0	11500		36,2		560	1,20	0,77	2,50	190	3,60	0,90	1,20			