

Sdružená kompresorová jednotka - vnitřní

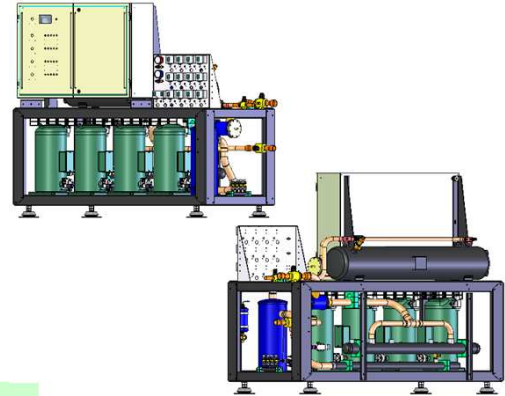
BPCU Scroll

BITZER
polohermetický
kompresor
scroll

Vysvětlení názvu modelu:

BPCU - M 5 - ESH 725 Y

Bitzer
Sdružená
Kompresorová
Jednotka
Střední teplota
Počet kompresorů
Typ kompresoru
s esterovým olejem



R404A

+ 5°C ~ - 20°C

M - Střední teplota

Teplota nasávaných par 20°C
Podchlazení kapaliny 0 K (EN 12900)
Kondenzační teplota 40°C

Standardní vybavení:

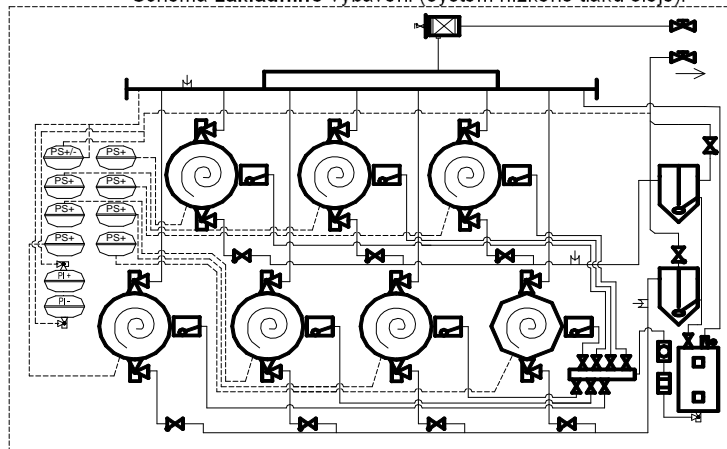
hlavní separátor oleje a zásobník oleje (jednotky s více než 6 kompresory mají 2 separátory oleje), vyhřev kompresoru, zpětný ventil, plovákové regulátory hladiny oleje pro každý kompresor, olejové příslušenství (zpětný ventil, průhledítka, olejový filtr-sítka, kulový ventil), sací filtr, uzavírací ventil sání a horkého plynu, hlavní VT/NT presostat, VT presostat ochrany pro každý kompresor, manometry VT a NT, schrader ventily. Sací potrubí je izolováno Armaflexem 9 mm.

Volitelné vybavení:

VT nebo NT presostat, snímače tlaku, elektronické řízení hladiny oleje, kulové ventily, zpětný ventil, zásobník chladiva, mechanický spínač hladiny chladiva, filtrdehydrátor, průhledítka, elektrorozvaděč.

...viz str. P27

Schéma základního vybavení (systém nízkého tlaku oleje):



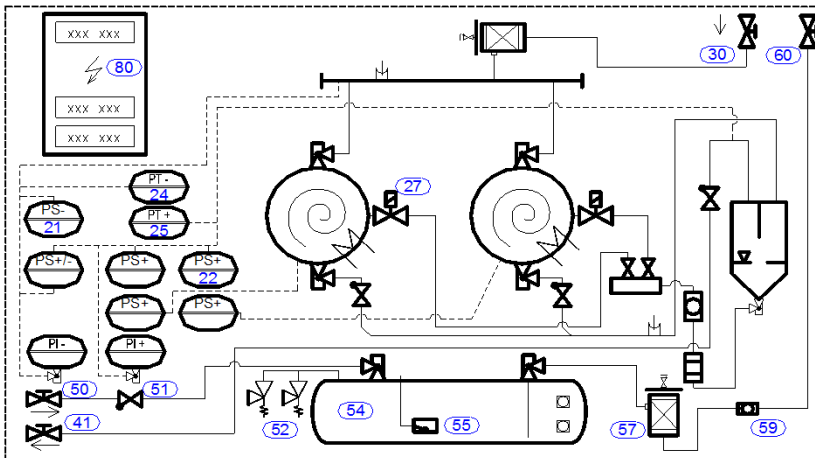
BPCU Scroll

BPCU Scroll													
M5													
ESH 725	135,0	114,0	95,8	79,8	69,0	58,5	40,0	400...Y	35 / 54	660	2,40	1,10	1,30
ESH 730	162,0	137,0	115,0	95,7	79,1	70,2	47,9		35 / 64	665			
ESH 736	194,5	164,5	138,0	115,0	94,9	84,2	57,5		35 / 64	690			
ESH 743	242,5	204,5	171,0	142,0	116,5	103,0	70,1		42 / 64	765			
M6													
ESH 725	162,0	136,8	114,9	95,7	82,8	70,2	47,9	400...Y	35 / 54	774	2,80	1,10	1,30
ESH 730	194,4	164,4	138,0	114,8	94,9	84,2	57,5		35 / 64	780			
ESH 736	233,4	197,4	165,6	138,0	113,8	101,0	69,0		42 / 64	810			
ESH 743	291,0	245,4	205,2	170,4	139,8	123,6	84,1		42 / 76	890			
M7													
ESH 725	189,0	159,6	134,1	111,7	96,6	81,9	55,9	400...Y	35 / 64	888	3,20	1,10	1,30
ESH 730	226,8	191,8	161,0	134,0	110,7	98,2	67,1		42 / 64	895			
ESH 736	272,3	230,3	193,2	161,0	132,8	117,9	80,5		42 / 76	930			
ESH 743	339,5	286,3	239,4	198,8	163,1	144,2	98,1		54 / 76	1015			
M8													
ESH 725	216,0	182,4	153,2	127,6	110,4	93,6	63,9	400...Y	35 / 64	1002	3,60	1,10	1,30
ESH 730	259,2	219,2	184,0	153,1	126,5	112,2	76,6		42 / 76	1010			
ESH 736	311,2	263,2	220,8	184,0	151,8	134,7	92,0		42 / 76	1050			
ESH 743	388,0	327,2	273,6	227,2	186,4	164,8	112,2		54 / 100	1140			

Příslušenství kompresorové jednotky

BPCU - Scroll

Schema volitelného vybavení (systém vysokého tlaku oleje):



- 21, 22 - VT nebo NT presostat
- 24, 25 - snímač tlaku
- 27 - elektronické řízení hladiny oleje
- 51 - zpětný ventil
- 52 - pojistný ventil
- 50, 41 - kulový ventil - výtlač
- 55 - plovákový měřič min. hladiny
- 57 - filtrdehydrátor
- 59 - průhledítko
- 80 - elektrosvadec
- 54 - zásobník chladiva
- 30 - kulový ventil - sání
- 60 - kulový ventil - kapalina

(1)... navýšení ceny v porovnání s mech. plovákem

M ... - 10 / 40°C L ... - 30 / 40°C		VT nebo NT presostat	Snímač tlaku	Elekt. řízení hladiny oleje (1)	Kulový ventil zpět z kondenzátoru	Zpětný ventil	Pojistný ventil	Zásobník chladiva	Plovákový měřič min. hladiny	Filtrdehydrátor	Průhledítko	Kulový ventil		
		Řízení		Výtlač			Kapalina							
BPCU - Scroll		Typ / Cena (Kč bez DPH)												
M5	ESH 725	1 x KP1, or KP5	1 x AKS 32R	5 x OM3	D35	D35	28 bar double	100 L	IT22	D28 with core	D28	D28		
	ESH 730												125 L	
	ESH 736													150 L
	ESH 743													
M6	ESH 725	1 x KP1, or KP5	1 x AKS 32R	6 x OM3	D35	D35	28 bar double	125 L	IT22	D28 with core	D28	D28		
	ESH 730												150 L	
	ESH 736													175 L
	ESH 743													
M7	ESH 725	1 x KP1, or KP5	1 x AKS 32R	7 x OM3	D35	D35	28 bar double	150 L	IT22	D28 core	D28	D28		
	ESH 730												175 L	
	ESH 736													200 L
	ESH 743													
M8	ESH 725	1 x KP1, or KP5	1 x AKS 32R	8 x OM3	D35	D35	28 bar double	175 L	IT22	D35 core	D35	D35		
	ESH 730												200 L	
	ESH 736													250 L
	ESH 743													
					D54	D54				D42 core	D42	D42		