

Sdružená kompresorová jednotka - vnitřní BPCU Scroll

BITZER
polohermetický
kompresor Scroll

Vysvětlení názvu modelu:

BPCU - M 2 - ESH 725 Y

Bitzer
Sdružená
Kompresorová
Jednotka
Střední teplota
Počet kompresorů
Typ kompresoru
s esterovým olejem



R404A

+ 5°C ~ - 20°C M - Střední teplota

Teplota nasávaných par 20°C
Podchlazení kapaliny 0 K (EN 12900)
Kondenzační teplota 40°C

Standardní vybavení:

hlavní separátor oleje a zásobník oleje, výhřev kompresoru, zpětný ventil, plovákové regulátory hladiny oleje pro každý kompresor, olejové příslušenství (zpětný ventil, průhledítko, olejový filtr-sítko, kulový ventil), sací filtr, uzavírací ventil sání a horkého plynu, hlavní VT/NT presostat, VT presostat ochrany pro každý kompresor, manometry VT a NT, schrader ventily.

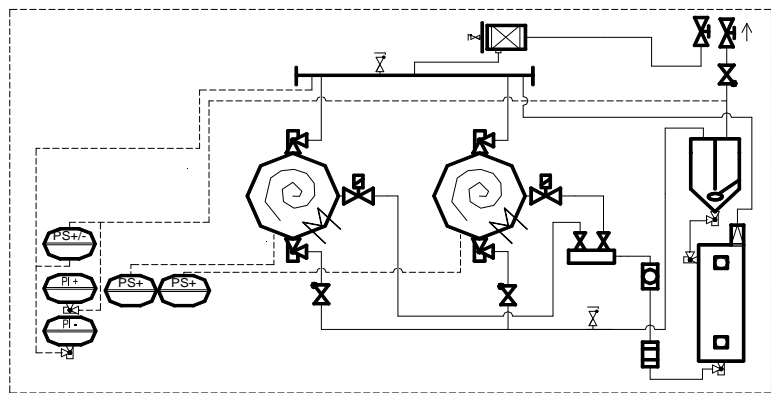
Sací potrubí je izolováno Armaflexem 9 mm.

Volitelné vybavení:

VT nebo NT presostat, snímače tlaku, elektronické řízení hladiny oleje, kulové ventily, zpětný ventil, zásobník chladiva, mechanický spínač hladiny chladiva, filtrdehydrátor, průhledítko, elektrorozvaděč.

... viz str. P26

Schéma základního vybavení (systém nízkého tlaku oleje):

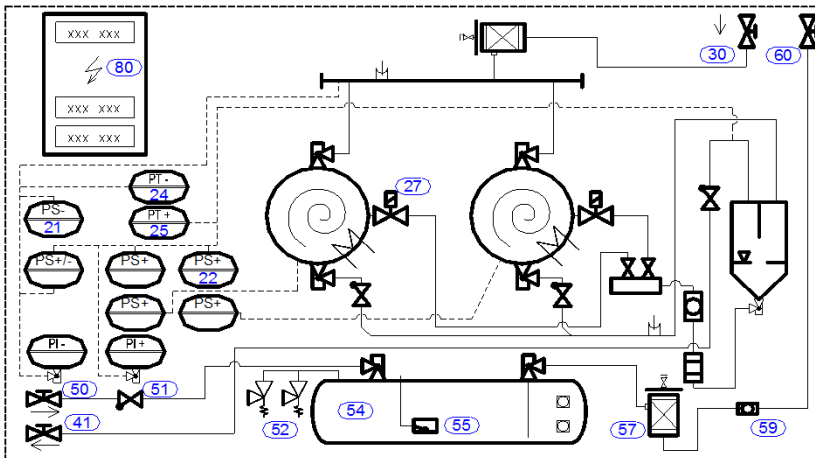


BPCU Scroll													
□□ M2													
ESH 725	54,0	45,6	38,3	31,9	27,6	23,4	16,0	400...Y	22 / 42	318	1,20	0,90	1,30
ESH 730	64,8	54,8	46,0	38,3	31,6	28,1	19,2		28 / 42	320			
ESH 736	77,8	65,8	55,2	46,0	37,9	33,7	23,0		28 / 42	330			
ESH 743	97,0	81,8	68,4	56,8	46,6	41,2	28,0		28 / 54	390			
□□□ M3													
ESH 725	81,0	68,4	57,5	47,9	41,4	35,1	24,0	400...Y	28 / 42	432	1,60	0,90	1,30
ESH 730	97,2	82,2	69,0	57,4	47,4	42,1	28,7		28 / 54	435			
ESH 736	116,7	98,7	82,8	69,0	56,9	50,5	34,5		35 / 54	450			
ESH 743	145,5	122,7	102,6	85,2	69,9	61,8	42,1			515			
□□□□ M4													
ESH 725	108,0	91,2	76,6	63,8	55,2	46,8	32,0	400...Y	28 / 54	546	2,00	0,90	1,30
ESH 730	129,6	109,6	92,0	76,6	63,2	56,1	38,3		35 / 54	550			
ESH 736	155,6	131,6	110,4	92,0	75,9	67,4	46,0			35 / 64			
ESH 743	194,0	163,6	136,8	113,6	93,2	82,4	56,1		640				

Příslušenství kompresorové jednotky

BPCU - Scroll

Schéma volitelného vybavení (systém vysokého tlaku oleje):



- 21, 22 - VT nebo NT presostat
- 24, 25 - snímač tlaku
- 27 - elektronické řízení hladiny oleje
- 51 - zpětný ventil
- 52 - pojistný ventil
- 50, 41 - kulový ventil - výtlač
- 55 - plovákový měřič min. hladiny
- 57 - filtrdehydrátor
- 59 - průhledítko
- 80 - elektrosvadec
- 54 - zásobník chladiva
- 30 - kulový ventil - sání
- 60 - kulový ventil - kapalina

(1)... navýšení ceny v porovnání s mech. plovákem

M ... - 10 / 40°C L ... - 30 / 40°C		VT nebo NT presostat	Snímač tlaku	Elekt. řízení hladiny oleje (1)	Kulový ventil zpět z kondenzátoru	Zpětný ventil	Pojistný ventil	Zásobník chladiva	Plovákový měřič min. hladiny	Filtrdehydrátor	Průhledítko	Kulový ventil
		Řízení		Výtlač			Kapalina					
BPCU - Scroll		Typ / Cena (Kč bez DPH)										
M2	ESH 725	1 x KP1, or KP5	1 x AKS 32R	2 x OM3	D22	D22	28 bar	45 L	/	D22 with core	D22	D22
	ESH 730				D28	D28		60 L				
	ESH 736				D28	D28		80 L				
	ESH 743				D28	D28		80 L				
M3	ESH 725	1 x KP1, or KP5	1 x AKS 32R	3 x OM3	D28	D28	28 bar	60 L	/	D22	D22	D22
	ESH 730				D28	D28		80 L				
	ESH 736				D35	D35		100 L				
	ESH 743				D35	D35		100 L				
M4	ESH 725	1 x KP1, or KP5	1 x AKS 32R	4 x OM3	D28	D28	28 bar double	100 L	/	IT22	D28 with core	D28
	ESH 730				D35	D35		100 L				
	ESH 736				D35	D35		125 L				
	ESH 743				D35	D35		150 L				