

Sdružená kompresorová jednotka - vnitřní BPCU

BITZER
polohermetický
pístový

Vysvětlení názvu modelu:

BPCU - M 3 - 4CC-9.2Y

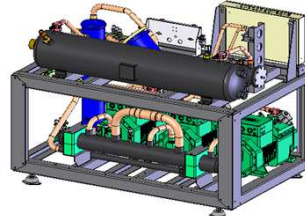
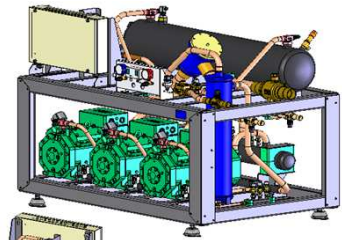
Bitzer
sdružená
kompresorová
jednotka

Střední teplota

Počet kompresorů

Typ kompresoru

s esterovým olejem



R404A

+ 5°C ~ - 20°C

M - Střední teplota

Teplota nasávaných par 20°C
Podchlazení kapaliny 0K (EN 12900)
Kondenzační teplota 40°C

Standardní vybavení:

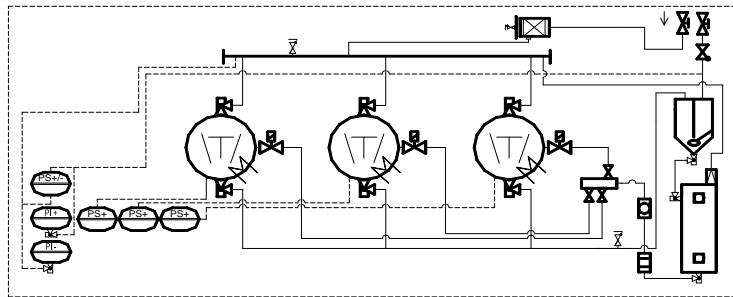
výhřev kompresoru, hlavní separátor oleje a zásobník oleje, zpětný ventil, plovákové regulátory hladiny oleje pro každý kompresor, olejové příslušenství (zpětný ventil, průhledítko, olejový filtr-sítka, kulový ventil), sací filtr, uzavírací ventil sání a horkého plynu, hlavní VT / NT presostat, VT presostat ochrany pro každý kompresor, manometry VT a NT, schrader ventily. Sací potrubí je izolováno Armaflexem 9 mm.

Volitelné vybavení:

regulátor výkonu, elektronická nebo mechanická kontrola oleje, VT nebo NT presostat, snímače tlaku, elektronické řízení hladiny oleje, kulové ventily, zpětný ventil, pojistný ventil, zásobník chladiva, mechanický spínač hladiny chladiva, filtrdehydrátor, průhledítko, elektrorozvaděč.

...viz str. P20

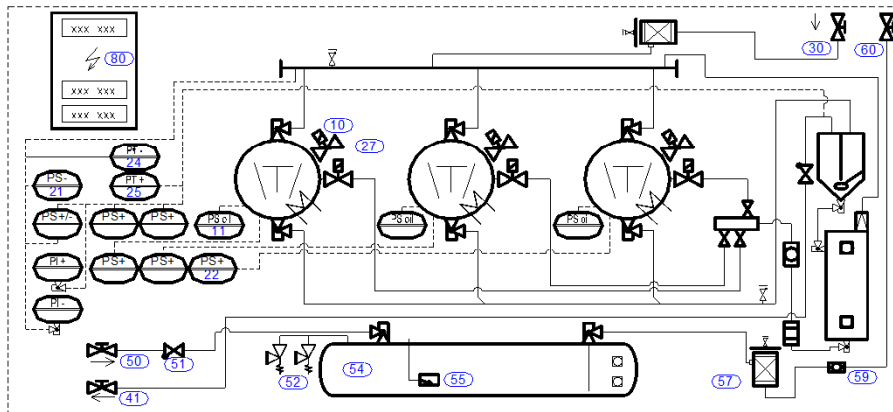
Schéma základního vybavení (systém nízkého tlaku oleje):



Poznámka: (1) ... každý kompresor má vlastní olejový separátor

BPCU														
M3														
4FC-5.2Y	50,2	42,1	35,0	28,7	23,4	18,7	19,8	230...D 400...Y	22 / 35	438	1,70	0,90	1,30	
4EC-6.2Y	63,6	53,3	44,3	36,4	29,5	23,6	23,7		28 / 42	438				
4DC-7.2Y	75,6	63,3	52,5	43,1	34,9	27,8	27,0	400...YY		446	2,10	1,20	1,30	
4CC-9.2Y	90,6	75,9	63,3	52,2	42,6	34,3	32,7		28 / 54	647				
4VCS-10.2Y	99,3	82,8	68,6	56,2	45,4	36,1	33,9	400...YY		647	2,10	1,20	1,30	
4TCS-12.2Y	119,4	99,9	82,7	67,8	54,8	43,6	41,4		35 / 54	653				
4PCS-15.2Y	143,7	119,7	99,0	81,2	65,6	52,0	48,9		671					(1)
4NCS-20.2Y	166,2	138,9	114,8	93,8	75,6	59,9	58,5		680					(1)
M3														
4J-22.2Y	184,5	154,5	128,1	105,3	85,5	68,4	58,2	400V...YY	35 / 64	800	2,00	1,30	1,40	(1)
4H-25.2Y	213,0	178,5	148,2	122,0	99,0	79,4	68,3			839				(1)
4G-30.2Y	245,4	205,8	171,0	141,0	114,8	92,1	81,0	400V...YY	42 / 64	848	2,00	1,50	1,40	(1)
6J-33.2Y	279,0	233,1	192,9	158,1	127,8	101,7	84,0		42 / 76	953				(1)
6H-35.2Y	319,8	267,9	222,3	182,7	148,4	118,8	102,5	400V...YY		985	2,00	1,50	1,40	(1)
6G-40.2Y	367,2	308,1	256,2	210,9	171,9	138,0	120,6		54 / 100	994				(1)
6F-50.2Y	435,0	365,1	303,9	250,8	204,9	165,0	149,4		1003					(1)

Příslušenství kompresorové jednotky BPCU - M3



- 10 - regulátor výkonu
- 11 - elektronická kontrola oleje
- 21,22 - VT nebo NT presostat
- 24,25 - snímač tlaku
- 27 - el. řízení hladiny oleje
- 51 - zpětný ventil
- 52 - pojistný ventil
- 50, 41 - kulový ventil - výtlač
- 55 - plovákový měřič min. hladiny
- 57 - filtrdehydrátor
- 59 - průhledítko
- 80 - elektrorozvaděč
- 54 - zásobník chladiva
- 30 - kulový ventil - sání
- 60 - kulový ventil - kapalina

Schéma volitelného vybavení (systém vysokého tlaku oleje):

M ... - 10 / 40°C L ... - 30 / 40°C	Regulátor výkonu	Elektronická kontrola oleje	VT nebo NT presostat	Snímač tlaku	Elekt. řízení hladiny oleje	Kulový ventil zpět z kondenzátoru	Zpětný ventil	Pojistný ventil	Zásobník chladiva	Plovákový měřič min. hladiny	Filtrdehydrátor	Průhledítko	Kulový ventil								
	Kompresor	Řízení			Výtlač			Kapalina													
BPCU - M3	Typ / Cena (Kč bez DPH)																				
M3	4FC - 5.2Y	3 x EVRF (83, 67, 50, 33, 17%)	3 x B.Cover OLC-K1	3 x OLC-K1	KP1, or KP5	AKS 32R	3 x OM3	2463,- = add price compare to mech float	D22	D22	28 bar	45 L	D22 with core								
	4EC - 6.2Y													80 L	D22						
	4DC - 7.2Y															100 L	D22				
	4CC - 9.2Y																	125 L	D22		
	4VCS - 10.2Y																			150 L	D28
	4TCS - 12.2Y																				
	4PCS - 15.2Y	200 L	D35																		
	4NCS - 20.2Y			28 bar double	D35 with core																
	4J - 22.2Y					300 L	D42														
	4H - 25.2Y							D42													
	4G - 30.2Y								D42												
	6J - 33.2Y									IT22											
6H - 35.2Y	D42																				
6G - 40.2Y		D42																			
6F - 50.2Y			D42																		
				3 x EVRF (89, 78, 67, 56, 44, 33, 22%)	3 x Delta P	3 x OLC-K1	KP1, or KP5	AKS 32R			3 x OM3	2463,- = add price compare to mech float	D28	D28	28 bar	80 L	D22 or D22 with core				
									100 L									D22			
										125 L									D22		
	150 L																			D28	
		175 L																			D28
			200 L																		
				28 bar double	D35 with core																
						300 L	D42														
								D42													
	D42																				
		IT22																			
			D42																		
				D42																	