

Sdružená kompresorová jednotka - vnitřní BPCU

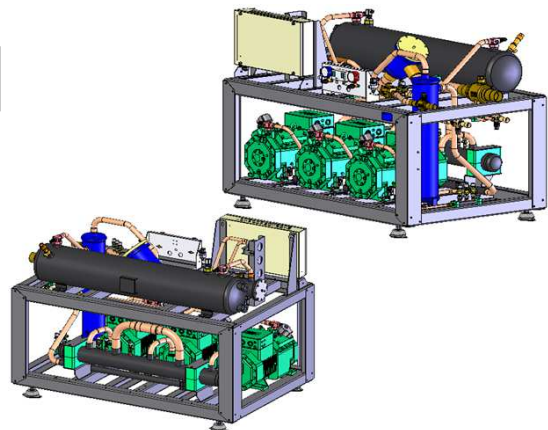
BITZER

polohermetický
pístový

Vysvětlení názvu modelu:

BPCU - F - M 2 - 4CC-9.2Y

Bitzer
sdružená
kompresorová
jednotka
Frekvenční měnič
Střední teplota
Počet kompresorů
Typ kompresoru
s esterovým olejem



R404A

+ 5°C ~ - 20°C

M - Střední teplota

Teplota nasávaných par 20°C
Podchlazení kapaliny 0 K (EN 12900)
Kondenzační teplota 40°C

Standardní vybavení:

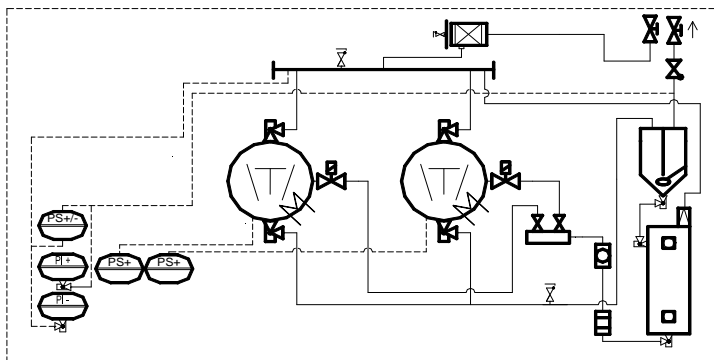
výhřev kompresoru, hlavní separátor oleje a zásobník oleje, zpětný ventil, plovákové regulátory hladiny oleje pro každý kompresor, olejové příslušenství (zpětný ventil, průhledítko, olejový filtr-sítko, kulový ventil), sací filtr, uzavírací ventil sání a horkého plynu, hlavní VT/NT presostat, presostat ochrany VT pro každý kompresor, manometry VT a NT, schrader ventily. Sací potrubí je izolováno Armaflexem 9 mm.

Volitelné vybavení:

regulátor výkonu, elektronická nebo mechanická kontrola oleje, VT nebo NT presostat, snímače tlaku, elektronické řízení hladiny oleje, kulové ventily, zpětný ventil, pojistný ventil, zásobník chladiva, mechanický spínač hladiny chladiva, filtrdehydrátor, průhledítko, elektrorozvaděč.

...viz str. P19

Schéma základního vybavení (systém nízkého tlaku oleje):

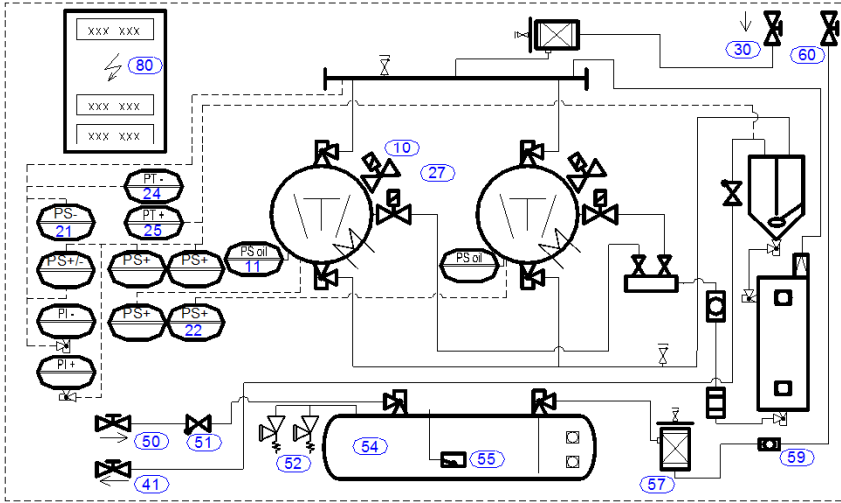


Poznámka: (1) ... každý kompresor má vlastní olejový separátor

BPCU																
Typ	T.výp	Chladicí výkon (kW)						Max el. příkon (kW)	Napětí (V) 3f 50Hz	Výtlač / sání (mm)	Hmotnost (kg)	Rozměry (m)			Cena (Kč bez DPH)	Poznámka
		5°C	0°C	-5°C	-10°C	-15°C	-20°C					Délka	Šířka	Výška		
M2																
4FC-5.2Y		33,5	28,0	23,3	19,2	15,6	12,5	230...D 400...Y	22 / 35	322	1,20	0,90	1,30			
4EC-6.2Y		42,4	35,6	29,5	24,2	19,7	15,7			327						
4DC-7.2Y		50,4	42,2	35,0	28,7	23,3	18,5			18,0				478		
4CC-9.2Y		60,4	50,6	42,2	34,8	28,4	22,9			21,8				478		
4VCS-10.2Y		66,2	55,2	45,7	37,4	30,2	24,0	22,6	28 / 42	482	1,40	1,20	1,30			
4TCS-12.2Y		79,6	66,6	55,1	45,2	36,5	29,1	27,6		494						
4PCS-15.2Y		95,8	79,8	66,0	54,1	43,7	34,7	32,6		494						
4NCS-20.2Y		110,8	92,6	76,5	62,5	50,4	40,0	39,0		500						
M2																
4J-22.2Y		123,0	103,0	85,4	70,2	57,0	45,6	400V...Y	35 / 54	580	1,10	1,30	1,40			
4H-25.2Y		142,0	119,0	98,8	81,3	66,0	52,9			45,6				606		
4G-30.2Y		163,6	137,2	114,0	94,0	76,5	61,4			54,0				612		
6J-33.2Y		186,0	155,4	128,6	105,4	85,2	67,8			56,0				692		
6H-35.2Y		213,2	178,6	148,2	121,8	98,9	79,2	68,3	35 / 64	720	1,70	1,50	1,40			
6G-40.2Y		244,8	205,4	170,8	140,6	114,6	92,0	80,4		726						
6F-50.2Y		290,0	243,4	202,6	167,2	136,6	110,0	99,6		732						
										42 / 64						

Příslušenství kompresorové jednotky BPCU - M2

Schéma volitelného vybavení (systém vysokého tlaku oleje):



- 10 - regulátor výkonu
- 11 - elektronická kontrola oleje
- 21,22 - VT nebo NT presostat
- 24,25 - snímač tlaku
- 27 - elektronické řízení hladiny oleje
- 51 - zpětný ventil
- 52 - pojistný ventil
- 41,50 - kulový ventil - výtlak
- 55 - plovákový měřič min. hladiny
- 57 - filtrdehydrátor
- 59 - průhledítko
- 80 - elektrorozvaděč
- 54 - zásobník chladiva
- 30 - kulový ventil - sání
- 60 - kulový ventil - kapalina

M ... - 10 / 40°C L ... - 30 / 40°C	Regulátor výkonu	Elektronická kontrola oleje	VT nebo NT presostat	Snímač tlaku	Elekt. řízení hladiny oleje	Kulový ventil zpět z kondenzátoru	Zpětný ventil	Pojistný ventil	Zásobník chladiva	Plovákový měřič min. hladiny	Filtrdehydrátor	Průhledítko	Kulový ventil				
	Kompresor	Řízení			Výtlak			Kapalina									
BPCU - M2	Typ / Cena (Kč bez DPH)																
M2	4FC - 5.2Y	2 x EVRF (75, 50, 25%)	2 x OLC-K1	2 x B.Cover + OLC-K1	KP1,or KP5	AKS 32R	2 x OM3	1642,- = add price compare to mech float	D16	D16	28 bar	IT22	D16	D16			
	4EC - 6.2Y								D22	D22			35 L	D22	D22		
	4DC - 7.2Y								28 bar double	80 L			45 L	D22	D22		
	4CC - 9.2Y															60 L	60 L
	4VCS - 10.2Y															80 L	80 L
	4TCS - 12.2Y								2 x EVRF (83, 67, 50, 33%)	2 x Delta P2			2 x Delta P2	KP1,or KP5	AKS 32R	2 x OM3	1642,- = add price compare to mech float
	4PCS - 15.2Y	100 L	100 L	D22	D22												
	4NCS - 20.2Y	125 L	125 L	D28	D28												
	4J - 22.2Y	2 x EVRF (83, 67, 50, 33%)	2 x Delta P2	2 x Delta P2	KP1,or KP5	AKS 32R	2 x OM3	1642,- = add price compare to mech float	D35	D35	28 bar double	IT22	D35 with core	D35	D35		
	4H - 25.2Y								150 L	150 L			D28	D28			
	4G - 30.2Y								175 L	175 L			D35	D35			
	6J - 33.2Y								200 L	200 L			D35	D35			
6H - 35.2Y	2 x EVRF (83, 67, 50, 33%)	2 x Delta P2	2 x Delta P2	KP1,or KP5	AKS 32R	2 x OM3	1642,- = add price compare to mech float	D35	D35	28 bar double	IT22	D35 with core	D35	D35			
6G - 40.2Y								200 L	200 L			D35	D35				
6F - 50.1Y	200 L	200 L	D35	D35													