

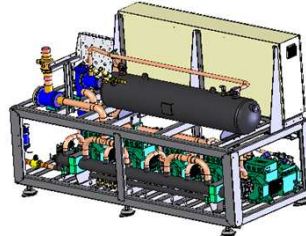
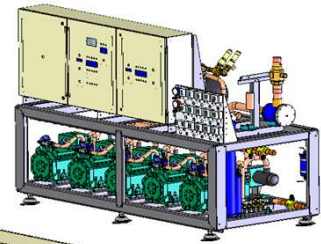
Sdružená kompresorová jednotka - vnitřní BPCU

BITZER
polohermetický
kompresor

Vysvětlení názvu modelu:

BPCU - L 5 - 4CC-6.2Y

Bitzer
Sdružená
Kompresorová
Jednotka
Nízká teplota
Počet kompresorů
Typ kompresoru
s esterovým olejem



R404A

- 15°C ~ - 40°C L - Nízká teplota

Teplota nasávaných par 20°C
Podchlazení kapaliny 0 K (EN 12900)
Kondenzační teplota 40°C

Standardní vybavení:

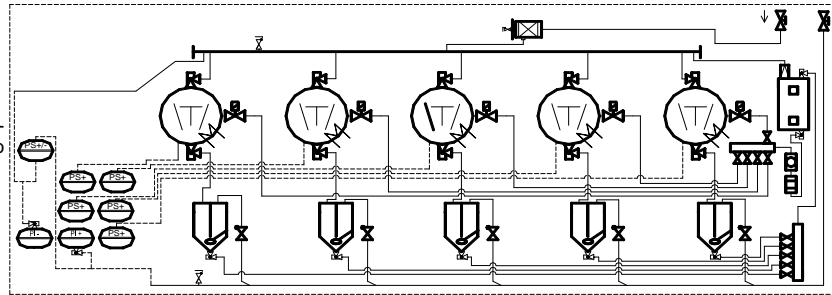
hlavní separátor oleje a zásobník oleje, výhřev kompresoru, zpětný ventil, plovákové regulátory hladiny oleje pro každý kompresor, olejové příslušenství (zpětný ventil, průhledítko, olejový filtr-sítko, kulový ventil), sací filtr, uzavírací ventil sacího potrubí a horkého plynu, hlavní VT/NT presostat, VT ochranný presostat pro každý kompresor, manometry VT a NT, schrader ventily. Sací potrubí je izolováno Armaflexem 19 mm.

Volitelné vybavení:

regulátor výkonu, elektronická nebo mechanická kontrola oleje, přídavný ventilátor, VT nebo NT presostat, snímače tlaku, elektronické řízení hladiny oleje, separátor kapaliny, kulové ventily, zpětný ventil, pojistný ventil, zásobník chladiva, mechanický spínač hladiny chladiva, filtrdehydrátor, průhledítko, elektrorozvaděč.

...viz str. P25

Schéma základního vybavení (system nízkého tlaku oleje):

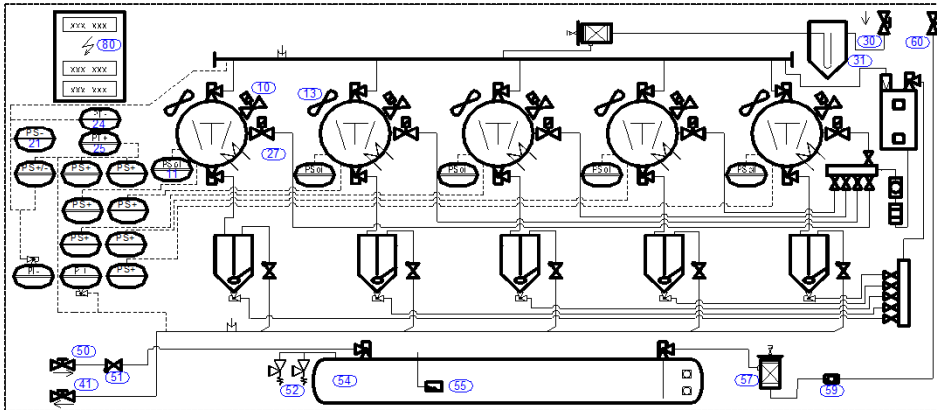


Poznámka: (1) ... každý kompresor má vlastní olejový separátor
(2) ... přídavné ventilátory jsou nezbytné

BPCU														
L5														
4FC-3.2Y	38,7	31,0	24,4	18,8	14,0	9,9	29,0	230V...D 400V...Y	22 / 42	650	2,80	0,90	1,50	
4EC-4.2Y	48,3	38,6	30,4	23,3	17,3	12,2	34,0		22 / 54	660				
4DC-5.2Y	59,0	47,3	37,2	28,6	21,3	15,1	40,5		28 / 54	668				
4CC-6.2Y	71,0	57,1	45,2	34,9	26,2	18,9	48,0		28 / 54	693				
4VCS-6.2Y	75,5	60,5	47,4	36,2	26,6	18,6	45,5	400V...YY	28 / 64	935	3,30	1,20	1,50	
4TCS-8.2Y	92,5	73,8	57,8	44,2	32,6	22,9	52,0		28 / 64	960				
4PCS-10.2Y	107,5	85,7	67,0	51,1	37,6	26,2	63,5		28 / 64	985				
4NCS-12.2Y	123,0	98,3	77,0	58,8	43,4	30,5	70,5	35 / 64	995					(1)

Príslušenství kompresorové jednotky

BPCU - M5, L5



- 10 - regulátor výkonu
- 11 - elektronická kontrola oleje
- 13 - přídavný ventilátor
- 21,25 - VT nebo NT presostat
- 24,25 - snímač tlaku
- 27 - el. řízení hladiny oleje
- 31 - separátor kapaliny
- 51 - zpětný ventil
- 52 - pojistný ventil
- 50, 41 - kulový ventil - výtlač
- 55 - plovákový měřič min. hladiny
- 57 - filtrdehydrátor
- 59 - průhledítko
- 80 - elektrorozvaděč
- 54 - zásobník chladiva
- 30 - kulový ventil - sání
- 60 - kulový ventil - kapalina

Schéma volitelného vybavení (systém nízkého tlaku oleje):

M ... - 10 / 40°C L ... - 30 / 40°C	Regulátor výkonu	Elektronická kontrola oleje	Přídavný ventilátor	VT nebo NT presostat	Snímač tlaku	Elekt. řízení hladiny oleje	Separátor kapaliny	Kulový ventil zpět z kondenzátoru	Zpětný ventil	Pojistný ventil	Zásobník chladiva	Plovákový měřič min. hladiny	Filtrdehydrátor	Průhledítko	Kulový ventil
	Kompresor		Řízení			Sání	Výtlač		Kapalina						
0	Typ / Cena (Kč bez DPH)														
M5	4FC - 5.2Y	5 x EVRF (90, 80, 70, 60, 50, 40, 30, 20, 10%)	5 x OLC-K1	5 x B.Cover + OLC-K1	KP1,or KP5	AKS 32R	5 x OM3	4105,- add price compare to mech float	D22	D22	28 bar	80 L	IT22	D22	D22
	4EC - 6.2Y									D22					
	4DC - 7.2Y									D22					
	4CC - 9.2Y									D28					
	4VCS - 10.2Y									D28					
	4TCS - 12.2Y									D35					
	4PCS - 15.2Y									D35					
	4NCS - 20.2Y									D35					
L5	4FC - 3.2Y	5 x EVRF (90, 80, 70, 60, 50, 40, 30, 20, 10%)	5 x OLC-K1	5 x B.Cover + OLC-K1	KP1,or KP5	AKS 32R	5 x OM3	4105,- add price compare to mech float	D35	D16	28 bar	60 L	IT22	D16	D16
	4EC - 4.2Y									D16					
	4DC - 5.2Y									D16					
	4CC - 6.2Y									D22					
	4VCS - 6.2Y									D22					
	4TCS - 8.2Y									D22					
	4PCS - 10.2Y									D22					
	4NCS - 12.2Y									D22					