

Sdružená kompresorová jednotka - vnitřní

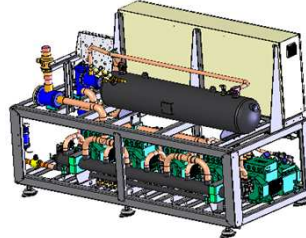
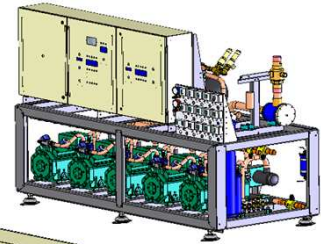
BPCU

BITZER
polohermetický
kompresor

Vysvětlení názvu modelu:

BPCU - L 4 - 4CC-6.2Y

Bitzer
Sdružená
Kompresorová
Jednotka
Nízká teplota
Počet kompresorů
Typ kompresoru
s esterovým olejem



R404A

- 15°C ~ - 40°C

L - Nízká teplota

Teplota nasávaných par 20°C
Podchlazení kapaliny 0 K (EN 12900)
Kondenzační teplota 40°C

Standardní vybavení:

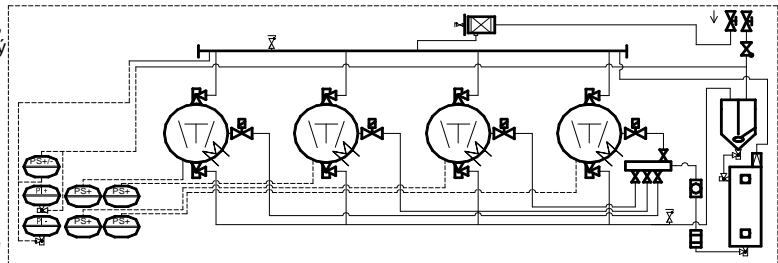
hlavní separátor oleje a zásobník oleje, výhřev kopresoru, zpětný ventil, plovákové regulátory hladiny oleje pro každý kompresor, olejové příslušenství (zpětný ventil, průhledítka, olejový filtr-sítka, kulový ventil), sací filtr, uzavírací ventil sacího potrubí a horkého plynu, hlavní VT/NT presostat, VT ochranný presostat pro každý kompresor, manometry VT a NT, schrader ventily. Sací potrubí je izolováno Armaflexem 19 mm.

Volitelné vybavení:

regulátor výkonu, elektronická nebo mechanická kontrola oleje, přídavný ventilátor, VT nebo NT presostat, snímače tlaku, elektronické řízení hladiny oleje, separátor kapaliny, kulové ventily, zpětný ventil, pojistný ventil, zásobník chladiva, mechanický spínač hladiny chladiva, filtrdehydrátor, průhledítka, elektrorozvaděč.

...viz str. P24

Schéma základního vybavení (systém nízkého tlaku oleje):

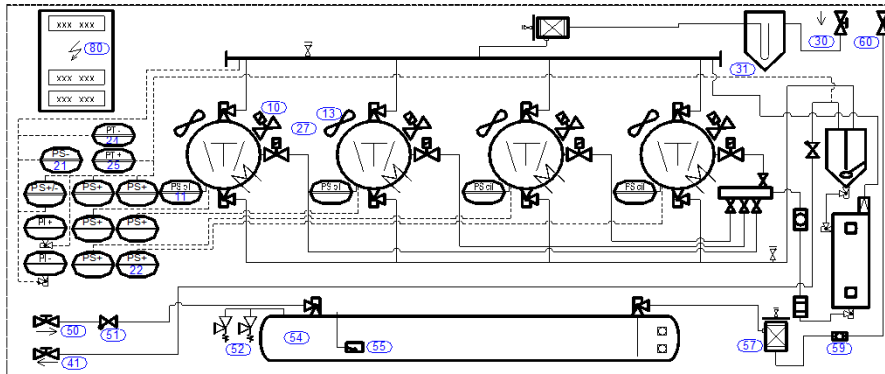


Poznámka: (1) ... každý kompresor má vlastní olejový separátor
(2) ... přídavné ventilátory jsou nezbytné

BPCU													
L4													
4FC-3.2Y	31,0	24,8	19,5	15,0	11,2	7,9	23,2	230V...D 400V...Y	18 / 42	538	2,30	0,90	1,30
4EC-4.2Y	38,6	30,9	24,3	18,6	13,8	9,8	27,2		22 / 42	546			
4DC-5.2Y	47,2	37,8	29,8	22,9	17,0	12,0	32,4		22 / 54	552			
4CC-6.2Y	56,8	45,7	36,1	27,9	21,0	15,1	38,4		22 / 54	572			
4VCS-6.2Y	60,4	48,4	37,9	28,9	21,3	14,9	36,4	400V...YY		776	2,50	1,20	1,30
4TCS-8.2Y	74,0	59,0	46,2	35,3	26,1	18,3	41,6		28 / 54	796			
4PCS-10.2Y	86,0	68,5	53,6	40,9	30,1	21,0	50,8		28 / 64	816			
4NCS-12.2Y	98,4	78,6	61,6	47,0	34,7	24,4	56,4		28 / 64	824			
L4													
4J-13.2Y	114,8	92,0	72,6	56,0	41,9	30,0	62,1	400V...YY	35 / 64	976	2,60	1,50	1,40
4H-15.2Y	134,4	108,4	86,0	66,9	50,6	37,0	74,0			992			
4G-20.2Y	154,8	124,8	99,2	77,0	58,2	42,2	85,0		35 / 76	1028			
6J-22.2Y	171,2	137,4	108,4	83,6	62,6	44,8	94,4			1142			
6H-25.2Y	200,8	161,6	127,6	98,8	74,4	53,8	111,1	42 / 100	1206	2,60	1,50	1,40	
6G-30.2Y	226,4	182,2	144,2	111,6	84,0	60,5	125,7		1222				
6F-40.2Y	270,4	217,2	171,2	131,8	98,4	70,3	146,7		42 / 2x76				1266

(1)

Příslušenství kompresorové jednotky BPCU - L4



- 10 - regulátor výkonu
- 11 - elektronická kontrola oleje
- 13 - přidavný ventilátor
- 21,22 - VT nebo NT presostat
- 24,25 - snímač tlaku
- 27 - el. řízení hladiny oleje
- 31 - separátor kapaliny
- 51 - zpětný ventil
- 52 - pojistný ventil
- 50, 41 - kulový ventil - výtlač
- 55 - plovákový měřič min. hladiny
- 57 - filtrdehydrátor
- 59 - průhledítko
- 80 - elektrorozvaděč
- 54 - zásobník chladiva
- 30 - kulový ventil - sání
- 60 - kulový ventil - kapalina

Schéma volitelného vybavení (systém vysokého tlaku oleje):

M ... - 10 / 40°C L ... - 30 / 40°C	Regulátor výkonu	Elektronická kontrola oleje	Přídavný ventilátor	VT nebo NT presostat	Snímač tlaku	Elekt. řízení hladiny oleje	Separátor kapaliny	Kulový ventil zpět z kondenzátoru	Zpětný ventil	Pojistný ventil	Zásobník chladiva	Plovákový měřič min. hladiny	Filtrdehydrátor	Průhledítko	Kulový ventil		
	Kompresor		Řízení			Sání	Výtlač		Kapalina								
BPCU - L4																	
Typ / Cena (Kč bez DPH)																	
L4	4FC - 3.2Y	4 x EVRF (88, 75, 63, 50, 38, 25, 13%) 4 x Delta P2 4 x EVRF (92, 89, 75, 67, 58, 50, 42, 35, 25, 17%)	4 x B.Cover +OLC-K1 4 x D250	4 x OLC-K1	KP1, or KP5	AKS 32R	4 x OM3 3284,- = add price compare to mech float	D42	D16	D16	28 bar	45 L	IT22	D16	D16	D16	
	4EC - 4.2Y							D54	D22	D22		60 L		D22 with core	D16	D16	D16
	4DC - 5.2Y							D64	D22	D22		80 L		D22 or D22 with core	D16	D16	D16
	4CC - 6.2Y							D76	D28	D28		100 L		D22 with core	D22	D22	D22
	4VCS - 6.2Y							D64	D28	D28		125 L		D22 with core	D22	D22	D22
	4TCS - 8.2Y							D76	D28	D28		150 L		D22 with core	D22	D22	D22
	4PCS - 10.2Y							2 x D64	D35	D35		175 L		D22 with core	D22	D22	D22
	4NCS - 12.2Y							2 x D76	D35	D35		200 L		D22 with core	D22	D22	D22
	4J - 13.2Y							2 x D76	D35	D35		200 L		D22 with core	D22	D22	D22
	4H - 15.2Y							2 x D76	D35	D35		200 L		D22 with core	D22	D22	D22
	4G - 20.2Y							2 x D76	D35	D35		200 L		D22 with core	D22	D22	D22
	6J - 22.2Y							2 x D76	D35	D35		300 L		D22 with core	D22	D22	D22
	6H - 25.2Y							2 x D76	D35	D35		300 L		D22 with core	D22	D22	D22
6G - 30.2Y	2 x D76	D35	D35	300 L	D22 with core	D22	D22	D22									
6F - 40.2Y	2 x D76	D35	D35	300 L	D22 with core	D22	D22	D22									