

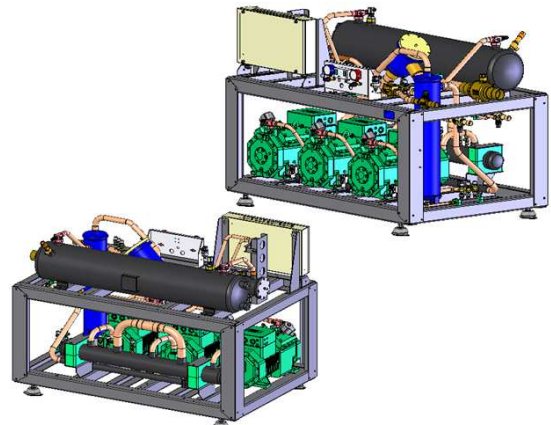
Sdružená kompresorová jednotka - vnitřní BPCU

BITZER
polohermetický
kompresor

Vysvětlení názvu modelu:

BPCU - L 3 - 4CC-6.2Y

Bitzer
Sdružená
Kompresorová
Jednotka
Nízká teplota
Počet kompresorů
Typ kompresoru
s esterovým olejem



R404A

-15°C ~ -40°C L - Nízká teplota

Teplota nasávaných par 20°C
Podchlazení kapaliny 0 K (EN 12900)
Kondenzační teplota 40°C

Standardní vybavení:

hlavní separátor oleje a zásobník oleje, výhřev kompresoru, zpětný ventil, plovákové regulátory hladiny oleje pro každý kompresor, olejové příslušenství (zpětný ventil, průhledítka, olejový filtr-sítka, kulový ventil), sací filtr, uzavírací ventil sacího potrubí a horkého plynu, hlavní VT/NT presostat, VT ochranný presostat pro každý kompresor, manometry VT a NT, schrader ventily.

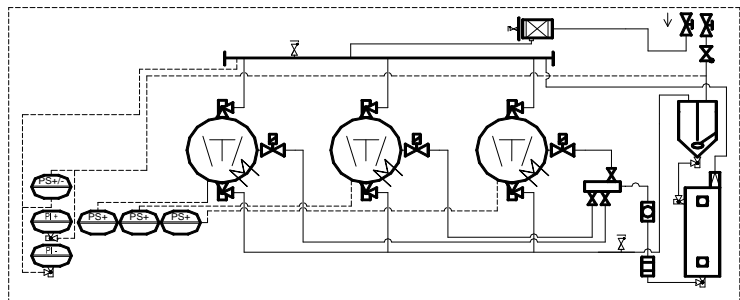
Sací potrubí je izolováno Armaflexem 19 mm.

Volitelné vybavení:

regulátor výkonu, elektronická nebo mechanická kontrola oleje, přídavný ventilátor, VT nebo NT presostat, snímače tlaku, elektronické řízení hladiny oleje, separátor kapaliny, kulové ventily, zpětný ventil, pojistný ventil, zásobník chladiva, mechanický spínač hladiny chladiva, filtrdehydrátor, průhledítka, elektrorozvaděč.

...viz str. P23

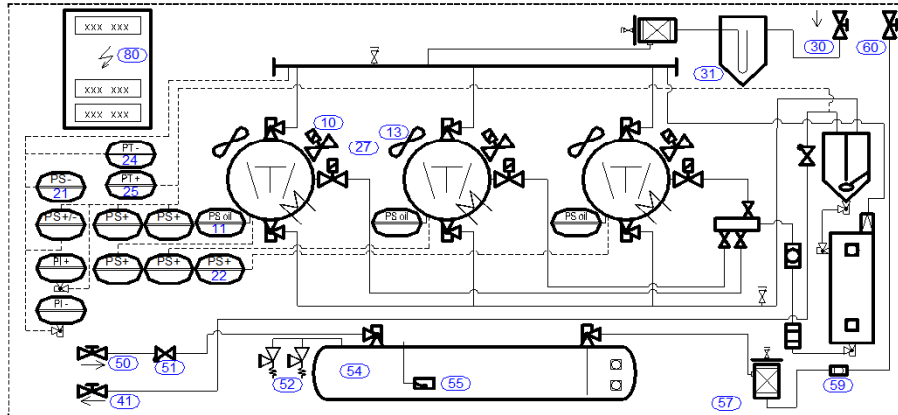
Schéma základního vybavení (systém nízkého tlaku oleje):



Poznámka: (1) ... každý kompresor má vlastní olejový separátor
(2) ... přídavné ventilátory jsou nezbytné

BPCU													
L3													
4FC-3.2Y	23,2	18,6	14,6	11,3	8,4	5,9	17,4	230V...D 400V...Y	18 / 35	426	1,70	0,90	1,30
4EC-4.2Y	29,0	23,2	18,2	14,0	10,4	7,3	20,4		18 / 42	432			
4DC-5.2Y	35,4	28,4	22,3	17,2	12,8	9,0	24,3		22 / 42	437			
4CC-6.2Y	42,6	34,3	27,1	20,9	15,7	11,3	28,8			452			
4VCS-6.2Y	45,3	36,3	28,4	21,7	16,0	11,2	27,3	400V...YY		617	2,10	1,20	1,30
4TCS-8.2Y	55,5	44,3	34,7	26,5	19,6	13,7	31,2		22 / 54	632			
4PCS-10.2Y	64,5	51,4	40,2	30,7	22,6	15,7	38,1		647				
4NCS-12.2Y	73,8	59,0	46,2	35,3	26,0	18,3	42,3		28 / 54	653			
L3													
4J-13.2Y	86,1	69,0	54,5	42,0	31,4	22,5	46,6	400V...YY	28 / 64	767	2,00	1,30	1,40
4H-15.2Y	100,8	81,3	64,5	50,2	38,0	27,7	55,5		779				
4G-20.2Y	116,1	93,6	74,4	57,8	43,6	31,6	63,8		35 / 64	806			
6J-22.2Y	128,4	103,1	81,3	62,7	46,9	33,6	70,8			899			
6H-25.2Y	150,6	121,2	95,7	74,1	55,8	40,3	83,3	35 / 76	952	2,10	1,50	1,40	
6G-30.2Y	169,8	136,7	108,2	83,7	63,0	45,4	94,3		964				
6F-40.2Y	202,8	162,9	128,4	98,9	73,8	52,7	110,0		42 / 100				997

Příslušenství kompresorové jednotky BPCU - L3



- 10 - regulátor výkonu
- 11 - elektronická kontrola oleje
- 13 - přídatný ventilátor
- 21,22 - VT nebo NT presostat
- 24,25 - snímač tlaku
- 27 - el. řízení hladiny oleje
- 31 - separátor kapaliny
- 51 - zpětný ventil
- 52 - pojistný ventil
- 50, 41 - kulový ventil - výtlač
- 55 - plovákový měřič min. hladiny
- 57 - filtrdehydrátor
- 59 - průhledítko
- 80 - elektrorozvaděč
- 54 - zásobník chladiva
- 30 - kulový ventil - sání
- 60 - kulový ventil - kapalina

Schéma volitelného vybavení (systém vysokého tlaku oleje):

M ... - 10 / 40°C L ... - 30 / 40°C	Regulátor výkonu	Elektronická kontrola oleje	Přídatný ventilátor	VT nebo NT presostat	Snímač tlaku	Elekt. řízení hladiny oleje	Separátor kapaliny	Kulový ventil zpět z kondenzátoru	Zpětný ventil	Pojistný ventil	Zásobník chladiva	Plovákový měřič min. hladiny	Filtrdehydrátor	Průhledítko	Kulový ventil											
	Kompresor		Řízení			Sání	Výtlač		Kapalina																	
BPCU - L3																										
Typ / Cena (Kč bez DPH)																										
L3	4FC - 3.2Y	3 x EVRF (63, 67, 50, 33, 17%)	3 x B.Cover or OLC-K1	3 x D250	KP1, or KP5	AKS 32R	3 x OM3	2463,- = add price compare to mech float	D35	D16	D16	28 bar	35 L	IT22	D16											
	4EC - 4.2Y								D42							D16	D16	45 L								
	4DC - 5.2Y								D22										D22	60 L						
	4CC - 6.2Y																				D22	D22	80 L			
	4VCS - 6.2Y																							D22	D22	100 L
	4TCS - 8.2Y																									
	4PCS - 10.2Y	D28	D28	150 L																						
	4NCS - 12.2Y				D28	D28	175 L																			
	4J - 13.2Y							D35	D35	200 L																
	4H - 15.2Y										D35	D35	175 L													
	4G - 20.2Y													D35	D35	150 L										
	6J - 22.2Y																D35	D35	125 L							
	6H - 25.2Y	D35	D35	100 L																						
6G - 30.2Y	D35				D35	80 L																				
6F - 40.2Y							D35	D35	60 L																	