

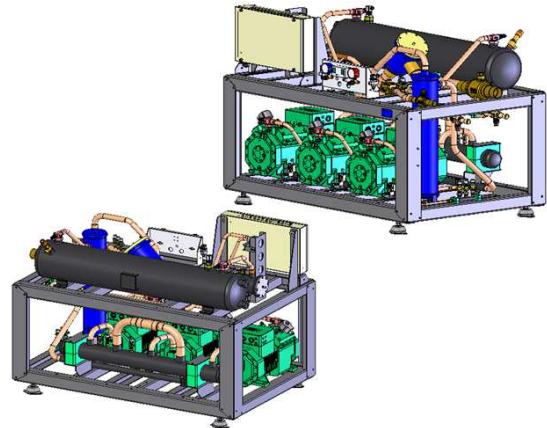
Sdružená kompresorová jednotka - vnitřní BPCU

BITZER
polohermetický
kompresor

Vysvětlení názvu modelu:

BPCU - L 2 - 4CC-6.2Y

Bitzer
Sdružená
Kompresorová
Jednotka
Nízká teplota
Počet kompresorů
Typ kompresoru
s esterovým olejem



R404A

- 15°C ~ - 40°C L - Nízká teplota

Teplota nasávaných par 20°C
Podchlazení kapaliny 0 K (EN 12900)
Kondenzační teplota 40°C

Standardní vybavení:

hlavní separátor oleje a zásobník oleje, výhřev kompresoru, zpětný ventil, plovákové regulátory hladiny oleje pro každý kompresor, olejové příslušenství (zpětný ventil, průhledítko, olejový filtr-sítko, kulový ventil), sací filtr, uzavírací ventil sacího potrubí a horkého plynu, hlavní VT/NT presostat, VT presostat ochrany pro každý kompresor, manometry VT a NT, schrader ventily.

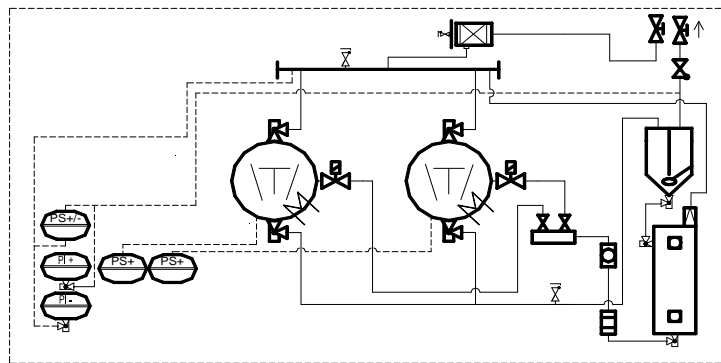
Sací potrubí je izolováno Armaflexem 19 mm.

Volitelné vybavení:

regulátor výkonu, elektronická nebo mechanická kontrola oleje, přidavný ventilátor, VT nebo NT presostat, snímače tlaku, elektronické řízení hladiny oleje, separátor chladiva, kulové ventily, zpětný ventil, pojistný ventil, zásobník chladiva, mechanický spínač hladiny chladiva, filtrdehydrátor, průhledítko, elektrosvaděč.

...viz str. P22

Schéma základního vybavení (systém nízkého tlaku oleje):

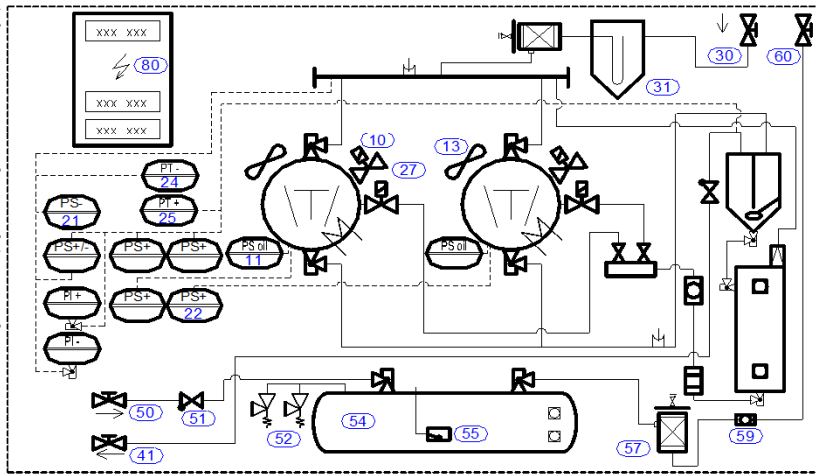


Poznámka: (1) ... každý kompresor má vlastní olejový separátor
(2) ... přidavné ventilátory jsou nezbytné

BPCU														
L2														
4FC-3.2Y	15,5	12,4	9,8	7,5	5,6	4,0	11,6	230...D 400..Y	16 / 35	314	1,20	0,90	1,30	
4EC-4.2Y	19,3	15,4	12,1	9,3	6,9	4,9	13,6		18 / 35	318				
4DC-5.2Y	23,6	18,9	14,9	11,4	8,5	6,0	16,2		18 / 42	331				
4CC-6.2Y	28,4	22,8	18,1	14,0	10,5	7,5	19,2		22 / 42	458				
4VCS-6.2Y	30,2	24,2	18,9	14,5	10,6	7,4	18,2	400V...YY	22 / 54	468	1,40	1,20	1,30	
4TCS-8.2Y	37,0	29,5	23,1	17,7	13,0	9,2	20,8		22 / 42	478				
4PCS-10.2Y	43,0	34,3	26,8	20,4	15,0	10,5	25,4		22 / 54	482				
4NCS-12.2Y	49,2	39,3	30,8	23,5	17,4	12,2	28,2		35 / 64	558				
L2														
4J-13.2Y	57,4	46,0	36,3	28,0	20,9	15,0	31,0	400V...YY	28 / 54	566	1,70	1,50	1,40	
4H-15.2Y	67,2	54,2	43,0	33,5	25,3	18,5	37,0		28 / 64	584				
4G-20.2Y	77,4	62,4	49,6	38,5	29,1	21,1	42,5		35 / 64	656				
6J-22.2Y	85,6	68,7	54,2	41,8	31,3	22,4	47,2		35 / 76	698				
6H-25.2Y	100,4	80,8	63,8	49,4	37,2	26,9	55,6			728				
6G-30.2Y	113,2	91,1	72,1	55,8	42,0	30,3	62,9			728				
6F-40.2Y	135,2	108,6	85,6	65,9	49,2	35,1	73,4							

Příslušenství kompresorové jednotky BPCU - L2

Schéma volitelného vybavení (systém vysokého tlaku oleje):



- 10 - regulátor výkonu
- 11 - elektronická kontrola oleje
- 13 - přidavný ventilátor
- 21,22 - VT nebo NT presostat
- 24,25 - snímač tlaku
- 27 - elektronické řízení hladiny oleje
- 31 - separátor kapaliny
- 51 - zpětný ventil
- 52 - pojistný ventil
- 50, 41 - kulový ventil - výtlač
- 55 - plovákový měřič min. hladiny
- 57 - filtrdehydrátor
- 59 - průhledítko
- 80 - elektrorozvaděč
- 54 - zásobník chladiva
- 30 - kulový ventil - sání
- 60 - kulový ventil - kapalina

M ... - 10 / 40°C L ... - 30 / 40°C	Regulátor výkonu		Přidavný ventilátor		VT nebo NT presostat		Snímač tlaku		Elekt. řízení hladiny oleje		Separátor kapaliny		Kulový ventil zpět z kondenzátoru		Zpětný ventil		Pojistný ventil		Zásobník chladiva		Plovákový měřič min. hladiny		Filtrdehydrátor		Průhledítko		Kulový ventil				
	Kompresor		Řízení		Sání		Výtlač		Kapalina																						
BPCU - L2		Typ / Cena (Kč bez DPH)																													
L2	4FC - 3.2Y	2 x EVRF (75, 50, 25%)	2 x B.Cover + OLC-K1	2 x D250	KP1,or KP5	AKS 32R	2 x OM3	1642,- = add price compare to mech float	D35	D12	D12	28 bar	25 L	IT22	D12	D12	D12	28 bar double	150 L	125 L	100 L	80 L	60 L	45 L	35 L	D22	D16	D16	D16	D16	D12
	4EC - 4.2Y																														
	4DC - 5.2Y																														
	4CC - 6.2Y																														
	4VCS - 6.2Y																														
	4TCS - 8.2Y																														
	4PCS - 10.2Y	2 x EVRF (83, 67, 50, 33%)	2 x Delta P	2 x D350	2 x D250	2 x OM3	1642,- = add price compare to mech float	D35	D12	D12	D12	28 bar	25 L	IT22	D12	D12	D12	28 bar double	150 L	125 L	100 L	80 L	60 L	45 L	35 L	D22	D16	D16	D16	D16	D12
	4NCS - 12.2Y																														
	4J - 13.2Y																														
	4H - 15.2Y																														
	4G - 20.2Y																														
	6J - 22.2Y																														
6H - 25.2Y																															
6G - 30.2Y																															
6F - 40.2Y																															