

**Sdružená kompresorová jednotka - vnitřní
s frekvenčním měničem**

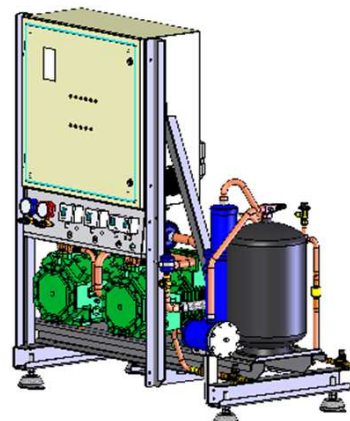
BPCU - F

BITZER
polohermetický
pístový

Vysvětlení názvu modelu:

BPCU - F - M 2 - 2FC-3.2 Y

Bitzer
sdružená
kompresorová
jednotka
Frekvenční měnič
Střední teplota
Počet kompresorů
Typ kompresoru
s esterovým olejem



R134a

0°C ~ - 10°C M - Střední teplota

Teplota nasávaných par 20°C
Podchlazení kapaliny 0 K (EN 12900)
Kondenzační teplota 40°C

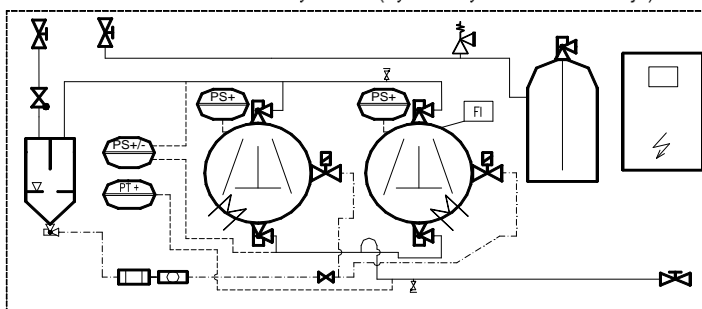
Standardní vybavení:

dva kompresory s vyhřevem, zásobník chladiva s rotalock ventilem na výstupu, rám s antivibračními patkami, rozvaděč s frekvenčním měničem, 2 x presostat ochrany VT, presostat VT/NT, snímač tlaku pro frekvenční měnič, olejový separátor s příslušenstvím, elektronické řízení hladiny oleje OM3, kulové ventily na výtlačku (vstup a výstup), pojistný ventil, kulový ventil na sání, sběrné potrubí.

Volitelné vybavení:

přídavné ventilátory, manometry, regulátor otáček ventilátoru (pro kondenzátor), separátor kapaliny, sací filtr (pouzdro + vložka), filtrdehydrátor, solenoid, průhledítko, kulový ventil.

Schéma základního vybavení (systém vysokého tlaku oleje):



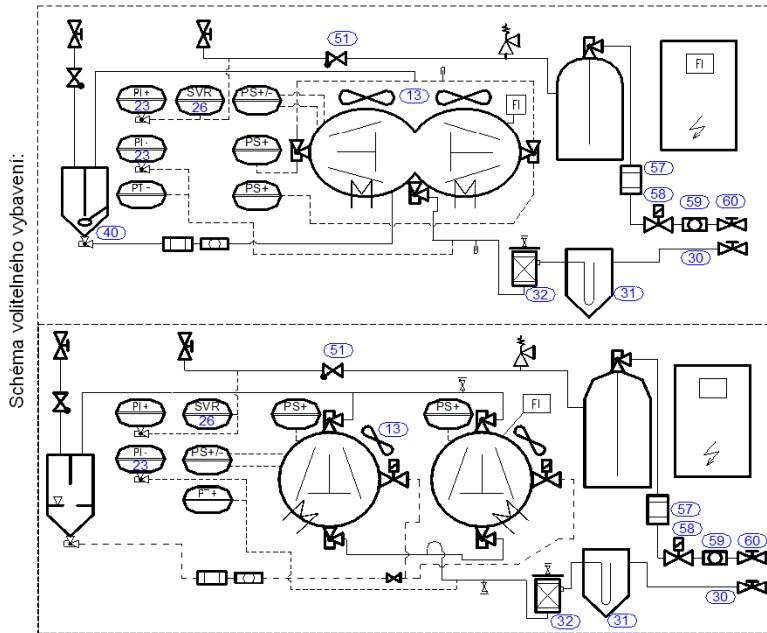
Poznámka: (2) ... el. příkon - podmínka (To/Tc):
elektromotory verze 2: - 5/ 50°C
elektromotory verze 1: + 5/ 50°C

...viz str. P18

BPCU - F																		
Typ	Chladicí výkon (Kw)								Max el. příkon (kW) ⁽²⁾	Napětí (V) 3f50Hz	Zásobník chladiva (L)	Hmotnost (kg)	Rozměry (m)			Cena (Kč bez DPH)	Poznámka	
	T.výp	M				min	max	min					max	Délka	Šířka			Výška
		0°C	-5°C	-10°C	-15°C													
2HC-1.2	1,86	8,5	1,5	6,8	1,2	5,4	0,9	4,2	5,4	10	330	1,50	0,80	1,60				
2HC-2.2	1,85	8,5	1,5	6,8	1,2	5,4	0,9	4,2	6,5	10	330							
2GC-2.2	2,18	9,9	1,8	8,0	1,4	6,4	1,1	5,0	7,3	10	335							
2FC-2.2	2,75	12,6	2,2	10,1	1,8	8,0	1,4	6,2	7,6	13	335							
2FC-3.2	2,7	12,5	2,2	10,1	1,7	8,0	1,4	6,2	9,2	13	335							
2EC-2.2	3,17	14,5	2,6	11,7	2,0	9,3	1,6	7,2	8,9	13	375							
2EC-3.2	3,16	14,4	2,6	11,6	2,0	9,3	1,6	7,2	10,8	13	375							
2DC-2.2	3,78	17,3	3,0	13,9	2,4	11,0	1,9	8,6	10,5	19	360							
2DC-3.2	3,76	17,2	3,0	13,8	2,4	11,0	1,9	8,6	12,2	19	365							
2CC-3.2	4,79	21,9	3,9	17,7	3,1	14,1	2,4	11,0	13,5	19	385							
2CC-4.2	4,78	21,8	3,9	17,6	3,1	14,1	2,4	11,0	15,1	19	390							

Příslušenství kompresorové jednotky

BCU - F, BPCU - F, R134a



- 13 - přídavný ventilátor
- 26 - plynulý regulátor otáček ventilátoru
- 23 - manometry VT + NT
- 30 - kulový ventil - sání
- 31 - separátor chladiva
- 32 - filtr sání
- 40 - separátor oleje + příslušenství (1)
- 51 - zpětný ventil
- 57 - filtrdehydrátor
- 58 - solenoid
- 59 - průhledítko
- 60 - kulový ventil - kapalina

(1) ... olejové příslušenství = zpětný ventil, průhledítko, olejový filtr, kulový ventil

(2) ... izolováno Armaflexem (chladicí = 9 mm, mrazicí = 19 mm)

M ... - 10 / 40°C L ... - 30 / 40°C	Manometry	Plynulý regulátor otáček ventilátoru	Kulový ventil	Filtr sání	pouzdřovložka	Separátor oleje + příslušenství	Kulový ventil	Filtrdehydrátor	Solenoid	Průhledítko	Kulový ventil		
	Řízení		Sání		Výtlak		Kapalina						
BCU - F													
Typ / Cena (Kč bez DPH)													
M	22EC-4.2	HP+LP	RGE-xxx 2 ~ 8A 1f, 5A 3f see page P29	D28	D28	D16	D16	D12	D12	D12	D12		
	22EC-6.2			D28	D28	D16	D16						
	22DC-4.2			D35	D35	D22	D22	D16	D16	D16	D16	D16	D16
	22DC-6.2												
	22CC-6.2												
	22CC-8.2												
BPCU - F													
Typ / Cena (Kč bez DPH)													
M2	2HC-1.2	HP+LP	RGE-xxx 2 ~ 8A 1f, 5A 3f see page P29	D22	D22	D16	D16	D10	D10	D10	D10		
	2HC-2.2												
	2GC-2.2			D28	D28	D16	D16	D12	D12	D12	D12	D12	
	2FC-2.2												
	2FC-3.2												
	2EC-2.2												
	2EC-3.2			D35	D35	D22	D22	D16	D16	D16	D16	D16	D16
	2DC-2.2												
	2DC-3.2												
	2CC-3.2												
	2CC-3.2												
	2CC-4.2												