

**Kompresorová jednotka - vnitřní  
s frekvenčním měničem**

**BCU - F**

BITZER  
polohermetický  
pístový  
tandem

Vysvětlení názvu modelu:

**BCU - F - M - 22EC-4.2 / A**

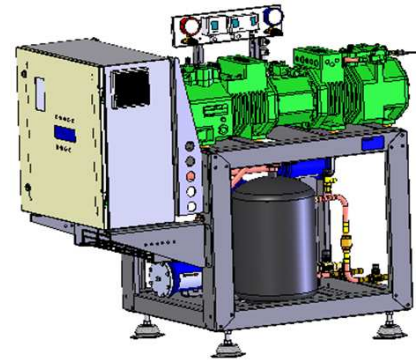
Bitzer  
kompresorová  
jednotka

Frekvenční měnič

Střední teplota

Typ kompresoru

Typ řízení výkonu



**R404A**

0°C ~ - 10°C    **M - Střední teplota**

- 30°C ~ - 40°C    **L - Nízká teplota**

Teplota nasávaných par    20°C  
Podchlazení kapaliny    0 K (EN 12900)  
Kondenzační teplota    40°C

**Standardní vybavení:**

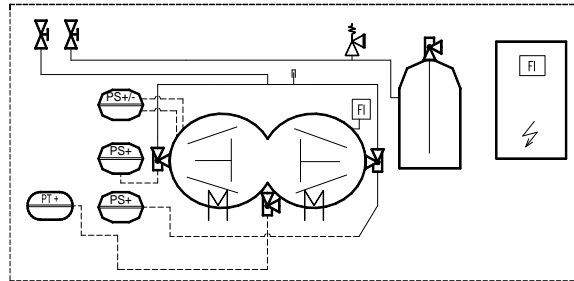
kompresor s vyhřevem, zásobník chladiva s rotalock ventilem na výstupu, rám s antivibračními patkami, rozvaděč s frekvenčním měničem, 2 x presostat ochrany VT, presostat VT/NT, snímač tlaku pro frekvenční měnič, kulové ventily na výtlačku (vstup a výstup), pojistný ventil.

**Volitelné vybavení:**

přídavné ventilátory, manometry, regulátor otáček ventilátoru (pro kondenzátor), kulové ventily, separátor kapaliny, sací filtr (pouzdro + vložka), olejový separátor s příslušenstvím, filtrdehydrátor, solenoid, průhledítko.

...viz str. P17

Schéma základního vybavení:



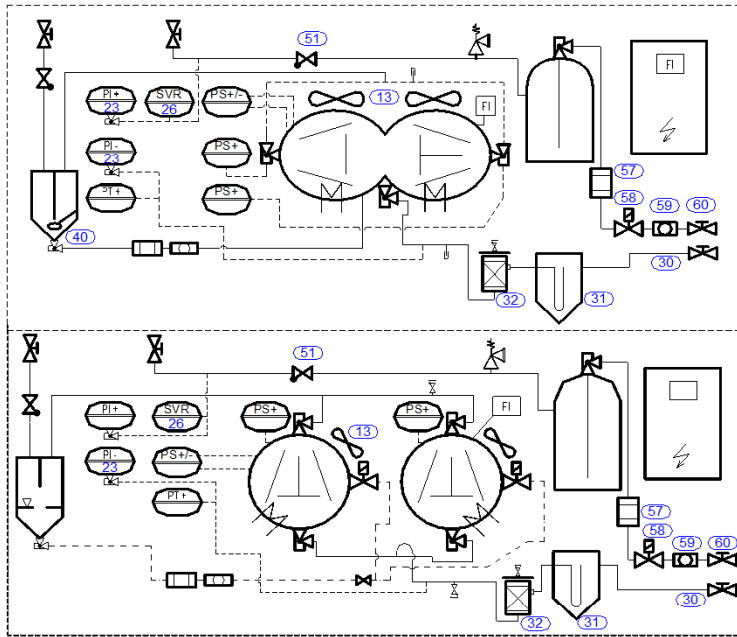
Poznámka: (1) ... přídavný ventilátor je nezbytný  
(2) ... el. příkon - podmínka (To/Tc):  
elektromotory verze 2:    - 5/ 50°C  
elektromotory verze 1:    + 5/ 50°C

BCU - F		Chladicí výkon (Kw)								Max. el. příkon (kW) (2)	Napětí (V) 3f 50Hz	Zásobník chladiva (L)	Hmotnost (kg)	Rozměry (m)			Cena (Kč bez DPH)	Poznámka		
Typ	T.výp	M				L (1)								Délka	Šířka	Výška				
		0°C min	0°C max	-10°C min	-10°C max	-30°C min	-30°C max	-40°C min	-40°C max											
22EC-4.2	/ A			3,59	13,2	1,41	5,2	0,74	2,7	7,3	400 V	19	340	1,40	0,70	1,30				
	/ B			3,59	16,4	1,41	6,4	0,74	3,4	8,9		19	340							
22EC-6.2	/ A	5,36	19,6	3,66	13,4	1,43	5,3			8,8		19	345							
	/ B	5,36	24,5	3,66	16,7	1,43	6,5			10,8		24	350							
22DC-4.2	/ A			4,19	15,3	1,64	6,0	0,85	3,1	8,6		24	360							
	/ B			4,19	19,1	1,64	7,5	0,85	3,9	10,5		24	360							
22DC-6.2	/ A	6,24	22,9	4,25	15,6	1,66	6,1			9,9		24	365							
	/ B	6,24	28,5	4,25	19,4	1,66	7,6			12,2		30	370							
22CC-6.2	/ A			5,19	19,0	2,05	7,5	1,09	4,0	11,0		24	380							
	/ B			5,19	23,7	2,05	9,4	1,09	5,0	13,5		24	380							
22CC-8.2	/ A	7,59	27,8	5,2	19,1	2,05	7,5			12,3		30	385							
	/ B	7,59	34,7	5,2	23,7	2,05	9,4			15,1		30	390							

Příslušenství kompresorové jednotky

BCU - F, BPCU - F, R404A

Schéma volitelného vybavení:



- 13 - přídavný ventilátor
- 26 - plynulý regulátor otáček ventilátoru
- 23 - manometry VT + NT
- 30 - kulový ventil - sání
- 31 - separátor chladiva
- 32 - filtr sání
- 40 - separátor oleje + příslušenství (1)
- 51 - zpětný ventil
- 57 - filtrdehydrátor
- 58 - solenoid
- 59 - průhledítko
- 60 - kulový ventil - kapalina

(1)... olejové příslušenství = zpětný ventil, průhledítko, olejový filtr, kulový ventil

(2)... izolováno Armaflexem (chladicí = 9 mm, mrazicí = 19 mm)

M ... - 10 / 40°C L ... - 30 / 40°C	Přídavný ventilátor	Manometry	Plynulý regulátor otáček ventilátoru	Kulový ventil	Separátor kapaliny (2)	Filtr sání poudrozo-vložka	Separátor oleje + příslušenství (1)	Kulový ventil	Filtrdehydrátor	Solenoid	Průhledítko	Kulový ventil			
	Kompresor	Řízení		Sání			Výtlač		Kapalina						
<b>BCU - F</b>															
Typ / Cena (Kč bez DPH)															
L - 22EC-4.2	2 x D250	HP+LP	RGE-xxx 2 - 8A 1f, 5A 3f see page P29	D28	D28	D28	D16	D16	in standard equip.	D12	D12	D12			
M - 22EC-6.2				D35	D35	D35		D18		D16	D16	D12	D12	D12	
L - 22DC-4.2	2 x D250			D35	D35	D35	D22	D16		D16	D16	D16	D16	D12	
M - 22DC-6.2				D22	D16	D16	D22	D16		D16	D16	D16	D16	D16	D12
L - 22CC-6.2	2 x D250			D22	D16	D16	D22	D16		D16	D16	D16	D16	D16	D18
M - 22CC-8.2				D22	D16	D16	D22	D16		D16	D16	D16	D16	D16	D18
<b>BPCU - F</b>															
Typ / Cena (Kč bez DPH)															
L2 - 2HC-1.2	2 x D250	HP+LP	RGE-xxx 2 - 8A 1f, 5A 3f see page P29	D22	D22	D22	D16	D12	in standard equip.	D10	D10	D10			
M2 - 2HC-2.2				D35	D35	D35		D18		D16	D12	D12	D12	D12	
M2 - 2GC-2.2				D28	D28	D28	D22	D12		D10	D10	D10	D10	D10	
L2 - 2FC-2.2	2 x D250			D28	D28	D28	D18	D12		D10	D10	D10	D10	D10	
M2 - 2FC-3.2				D22	D16	D16	D22	D16		D16	D16	D16	D16	D12	
L2 - 2EC-2.2	2 x D250			D22	D16	D16	D22	D16		D16	D16	D16	D16	D16	D12
M2 - 2EC-3.2				D22	D16	D16	D22	D16		D16	D16	D16	D16	D16	D12
L2 - 2DC-2.2	2 x D250			D22	D16	D16	D22	D16		D16	D16	D16	D16	D16	D12
M2 - 2DC-3.2				D22	D16	D16	D22	D16		D16	D16	D16	D16	D16	D12
L2 - 2CC-3.2	2 x D250			D22	D16	D16	D22	D16		D16	D16	D16	D16	D16	D18
M2 - 2CC-4.2				D22	D16	D16	D22	D16		D16	D16	D16	D16	D16	D18