

**Kompresorová jednotka - vnitřní
s frekvenčním měničem**

BCU - F

BITZER
polohermetický
pístový
tandem

Vysvětlení názvu modelu:

BCU - F - M - 22EC-4.2 / A

Bitzer
kompresorová
jednotka

Frekvenční měnič

Střední teplota

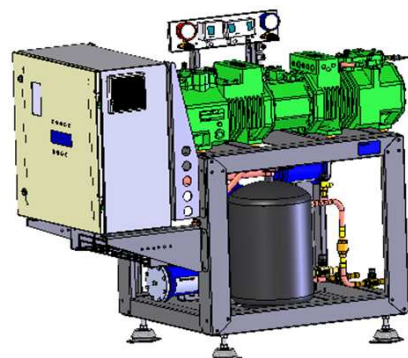
Typ kompresoru

Typ řízení výkonu

R134a

0°C ~ - 15°C

M - Střední teplota



Teplota nasávaných par 20°C
Podchlazení kapaliny 0 K (EN 12900)
Kondenzační teplota 40°C

Standardní vybavení:

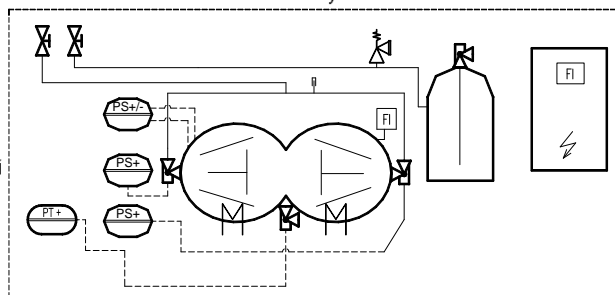
kompresor, zásobník chladiva s rotalock ventilem na výstupu, rám s antivibračními patkami, rozvaděč s frekvenčním měničem, 2 x presostat ochrany VT, presostat VT/NT, snímač tlaku pro frekvenční měnič, kulové ventily na výtlačku (vstup a výstup), pojistný ventil.

Volitelné vybavení:

výhřev kompresoru, přidavné ventilátory, manometry, regulátor otáček ventilátoru (pro kondenzátor), kulové ventily, separátor kapaliny, sací filtr (pouzdro + vložka), olejový separátor s příslušenstvím, filtrdehydrátor, solenoid, průhledítko.

...viz str. P18

Schéma základního vybavení:

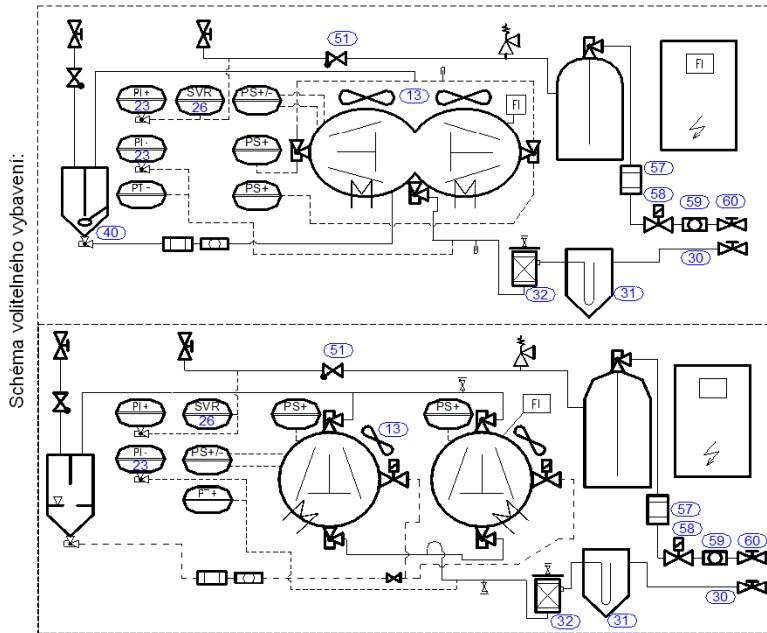


Poznámka: (2) ... el. příkon - podmínka (To/Tc):
elektromotory verze 2: - 5/ 50°C
elektromotory verze 1: + 5/ 50°C

BCU - F		Chladicí výkon (Kw)								Max. el. příkon (kW) ⁽²⁾	Napětí (V) 3f 50Hz	Zásobník chladiva (L)	Hmotnost (kg)	Rozměry (m)			Cena (Kč bez DPH)	Poznámka		
Typ	T.výp	M																		
		0°C		-5°C		-10°C		-15°C		Délka	Šířka	Výška								
min	max	min	max	min	max	min	max	min	max											
22EC-4.2	/ A	3,18	11,6	2,56	9,4	2,03	7,5	1,59	5,8	7,3	400 V	13	340	1,40	0,70	1,30				
	/ B	3,18	14,5	2,56	11,7	2,03	9,3	1,59	7,2	8,9		19	340							
22EC-6.2	/ A	3,16	11,6	2,55	9,4	2,03	7,4	1,58	5,8	8,8		13	345							
	/ B	3,16	14,4	2,55	11,6	2,03	9,3	1,58	7,2	10,8		19	350							
22DC-4.2	/ A	3,78	13,9	3,05	11,2	2,42	8,9	1,88	6,9	8,6		13	360							
	/ B	3,78	17,3	3,05	13,9	2,42	11,0	1,88	8,6	10,5		19	360							
22DC-6.2	/ A	3,76	13,8	3,03	11,1	2,41	8,8	1,88	6,9	9,9		19	365							
	/ B	3,76	17,2	3,03	13,8	2,41	11,0	1,88	8,6	12,2		19	370							
22CC-6.2	/ A	4,8	17,6	3,87	14,2	3,08	11,3	2,41	8,8	11,0	19	380								
	/ B	4,8	21,9	3,87	17,7	3,08	14,1	2,41	11,0	13,5	24	380								
22CC-8.2	/ A	4,78	17,5	3,86	14,2	3,08	11,3	2,41	8,8	12,3	19	385								
	/ B	4,78	21,8	3,86	17,6	3,08	14,0	2,41	11,0	15,1	24	390								

Příslušenství kompresorové jednotky

BCU - F, BPCU - F, R134a



- 13 - přídavný ventilátor
- 26 - plynulý regulátor otáček ventilátoru
- 23 - manometry VT + NT
- 30 - kulový ventil - sání
- 31 - separátor chladiva
- 32 - filtr sání
- 40 - separátor oleje + příslušenství (1)
- 51 - zpětný ventil
- 57 - filtrdehydrátor
- 58 - solenoid
- 59 - průhledítko
- 60 - kulový ventil - kapalina

(1) ... olejové příslušenství = zpětný ventil, průhledítko, olejový filtr, kulový ventil

(2) ... izolováno Armaflexem (chladicí = 9 mm, mrazicí = 19 mm)

M ... - 10 / 40°C L ... - 30 / 40°C	Manometry	Plynulý regulátor otáček ventilátoru	Kulový ventil	Filtr sání	pouzdřo+vložka	Separátor oleje + příslušenství	Kulový ventil	Filtrdehydrátor	Solenoid	Průhledítko	Kulový ventil					
	Řízení		Sání		Výtlač		Kapalina									
BCU - F																
Typ / Cena (Kč bez DPH)																
M	22EC-4.2	HP+LP	RGE-xxx 2 ~ 8A 1f, 5A 3f see page P29	D28	D28	D16	D16	D12	D12	D12	D12					
	22EC-6.2			D28	D28	D16	D16									
	22DC-4.2			D35	D35	D22	D22	D16	D16	D16	D16	D16	D16			
	22DC-6.2															
	22CC-6.2															
	22CC-8.2															
BPCU - F																
Typ / Cena (Kč bez DPH)																
M2	2HC-1.2	HP+LP	RGE-xxx 2 ~ 8A 1f, 5A 3f see page P29	D22	D22	D16	D16	D10	D10	D10	D10					
	2HC-2.2															
	2GC-2.2							D28	D28	D16	D16	D12	D12	D12	D12	D12
	2FC-2.2															
	2FC-3.2															
	2EC-2.2															
	2EC-3.2															
	2DC-2.2															
	2DC-3.2			D35	D35	D22	D22	D16	D16	D16	D16	D16	D16			
	2CC-3.2															
	2CC-4.2															